

理想の暮らしをリフォームで

リフォーム アップ

水まわりに
おすすめの
壁紙が充実!

Reform Up

2024-2027

床材とセットでかんたんに選べる!

「お部屋別コーディネート集」

sangetsu

リフォームアップ INDEX

TOPIC1 機能性で壁紙を選ぶ…………… P2

TOPIC2 アクセントクロスを取り入れる…………… P4

ワンポイントアドバイス 壁紙選びに迷ったらサンプル裏面をチェック!…… P6

ベース向けの壁紙
77-4001~77-4035

アクセント向けの壁紙
77-4036~77-4083



選択・施工上の注意…………… P11
クッションフロア…………… P12
フロアタイル…………… P16
リフォルタ・リアテック…………… P20

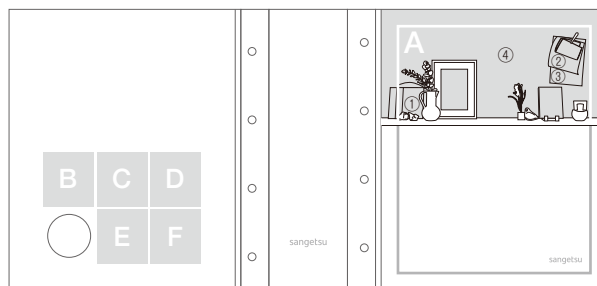
見切り材・カラー巾木…………… P21
ペンリデザイン…………… P22
商品情報一覧…………… P23
品番対照表…………… P24

巻末

床とセットでかんたんに選べる!
お部屋別コーディネート集



Product in cover photo



表紙

A ①IS-5501, WD-5507, WD-5509(床材)
②77-4042 ③77-4067 ④77-4002

裏表紙

B 77-4070 C 77-4067 D 77-4004
E 77-4017 F 77-4043

厚みがあり、きれいに仕上がる壁紙をセレクト

リフォームの場合、古い壁紙を剥がした凹凸が下地に残り、貼り替え後に目立ってしまうことがあります。この見本帳では、下地の凹凸が目立ちにくい厚みのある壁紙を中心に収録しました。

リフォームに適さない商品



下地の凹凸が目立ちやすい

リフォームに適した商品



下地の凹凸が目立ちにくい

※段差のある下地に施工した例

巻末 お部屋別コーディネート集

巻末の写真集では、お部屋別のコーディネートを実際の壁紙サンプルつきでご紹介しています。おすすめの床材もセットで44シーンの施工例写真をご覧いただけます。



パールが入った上品なベージュのアラセントクロスもテレビボードの裏面に、アチャラモダンインテリアにおすすみます。



ホワイトを基調とした空間は少物やドライフラワーがよく映えます。お気に入りの物を飾りつけてお部屋の雰囲気を演出してください。



わかりやすい!

壁紙サンプルがついていて、実際の色やテクスチャーも写真と一緒に確認できます。



リースの柄柄が可愛らしいクラシックなトイレ。アラセントクロスのお揃いな壁紙と床材の組み合わせでコーディネートしてもOK。



かんたんに選べる!

床材もセットでコーディネートしているので、お部屋まるごと決めることができます。

もっとコーディネートを見たい方は...

お部屋のイメージづくりに

My コーデ 着せ替え
マイ シミュレーション

壁紙・床材・カーテンを使って自由にお部屋イメージを確認できる着せ替えツールです。



コーディネートアイデアの参考に

みんなの#マイサンゲツ

サンゲツアイテムを素敵に取り入れてくださっている皆さまのInstagram投稿をピックアップしてご紹介!



TOPIC1 機能性で壁紙を選ぶ

キズや汚れ、湿気などのお悩みには機能性壁紙がおすすめです。

お部屋の用途やシーンに合わせた機能を選ぶことで、より快適なお部屋づくりができます。

TOTO × sangetsu

ライトフレッシュ壁紙 Light Fresh WALL

清潔に保ちたい水まわりや家族と過ごす空間に。

TOTOの環境浄化技術「ハイドロテクト」を活用した
光触媒作用による抗ウイルス壁紙です。



HYDROTECT ハイドロテクト

光触媒を利用し、光や水の方で地球も暮らしもきれいにするTOTO株式会社の環境浄化技術です。

ライトフレッシュ壁紙はSIAA・PIAJの抗ウイルス加工認証製品です。



SIAA マークは ISO21702 により評価された結果に基づき、抗菌製品技術協議会ガイドラインで品質管理・情報公開された製品に表示されています。



PIAJ 製品認証とは、光触媒工業会が性能、利用方法等が適切であることを認めた光触媒製品に与える製品認証制度です。



試験結果はこちら

77-4060



77-4036・77-4045



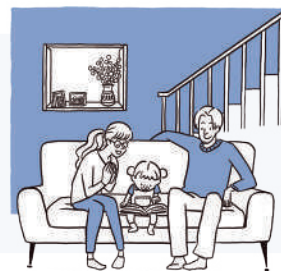
WEBサイトはこちら▶



※ライトフレッシュ壁紙は、株式会社サンゲツがTOTO株式会社より技術提供を受けた製品です。製品に関するお問い合わせは株式会社サンゲツまでお願いいたします。

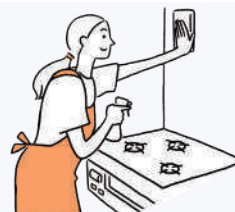
ハードストレッチ壁紙

キズや汚れに強く、ひび割れを軽減する多機能壁紙。
窓や建具など開口部が多くひび割れが起こりやすいリビングにおすすめ。



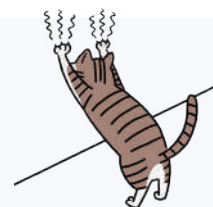
フィルム汚れ防止壁紙

壁紙表面にフィルムをラミネートした汚れに強い壁紙。
壁紙にニオイが染みつきにくいのでキッチンやダイニング、トイレに。



スーパー耐久性

フィルム汚れ防止壁紙の表面強度をさらにアップ。
キズがつきやすい土間収納やシューズクローク、ペットと過ごす空間に。



ウレタンコート壁紙

環境にやさしい水性のウレタン樹脂を壁紙表面にコーティング。
施工性がよく、キズと汚れもつきにくいのでベースクロスにおすすめ。



吸放湿壁紙

壁紙に配合された吸水性ポリマーが湿気をコントロール。
カビや結露の発生リスクを抑えたい洗面室やトイレ、クローゼットに。



通気性壁紙

お部屋の湿気が外に抜けやすい構造になっている壁紙。
湿気のこもりやすい北側のお部屋やクローゼットに貼ると効果的。



TOPIC2

アクセントクロスを取り入れる

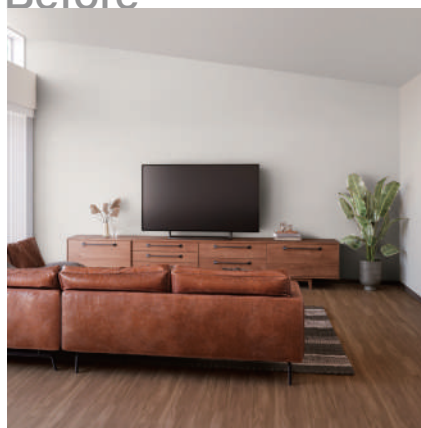
お部屋の一面に違う色や柄の壁紙を貼ると、お部屋の雰囲気がガラリと変わります。

アクセントクロスを効果的に取り入れて、お気に入りの空間を作りましょう。

リビング

天井に木目柄が人気!

Before



After



天井:77-4076 壁:77-4012 アクセント:77-4047

寝室

ホテルライクな空間に!

Before



After



天井:77-4033 壁:77-4020 アクセント:77-4054

水まわりはアクセントクロスを取り入れやすい空間です。
お気に入りの壁紙でオリジナリティあふれるお部屋づくりをしましょう。



洗面室

鏡を見るたびに嬉しくなる!

Before



After

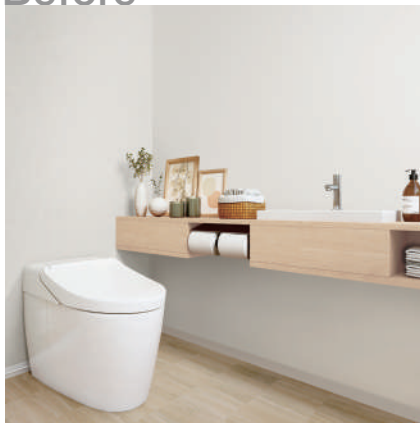


天井:77-4034 壁:77-4009 アクセント:77-4042

トイレ

大胆な柄も挑戦しやすい!

Before

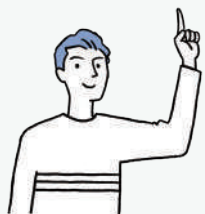


After



壁:77-4009 アクセント:77-4064

壁紙選びに迷ったらサンプル裏面をチェック!



サンプルの裏面には
壁紙選びに役立つ情報がたくさん!

ベース向けの壁紙

キズに強い

ひび割れ
しにくい

ニオイを
消臭する

77-4005

(お部屋別コーディネート BB-467)

準不燃 防火種別 2-3 塩化ビニル樹脂系壁紙

巾 92.5cm リピート ↓ 31.5cm ↔ 46.4cm (エンボスリピート) **無地貼可**

防かび 抗菌 表面強化 消臭 撥水 ストレッチ

天井まるごと
おすすめ



デザイン性と機能性を兼ね備えたハードストレッチ
壁紙。お部屋のトーンを明るくしてくれます。

居室のおすすめコーディネート

ハードストレッチ

天井	77-4005
壁	77-4005
巾木	W-97 / W-8
床材	WD-5507 / WD-5514
床色	ホワイト / ミディアム

WEBで
施工例を見る



お部屋別
コーディネート集
R-25

77-4005
sangetsu

1

用途やシーンに合わせて
機能性商品を探してみましょう。

ペット対応

キズに強い

ひび割れ
しにくい

お掃除
かんたん

ニオイを
消臭する

ニオイが
染みつかない

ウイルス対策

湿気対策

※「お掃除かんたん」は汚れが拭き取りやすく
洗剤などの薬品にも強い商品です。

2

「天井まるごとおすすめ」マークが
ついている商品は天井と壁に共通で
お使いいただけます。

3

「お部屋別コーディネート集」での
掲載ページを表示しています。
巻末の冊子をご覧ください。

機能性付き商品も充実

ベース向けの 壁紙

ベース向けの壁紙



インテリアの印象を左右する「ベースクロス」。

お部屋の床材や建具のカラーに合わせてぴったりの壁紙を選びましょう。

LDK・寝室など居室のベースクロス

ホワイト・グレー系の床色は、白い壁紙を組み合わせると明るい印象に。お部屋を広く見せてくれる効果もあります。



ナチュラルカラーの床色は、温かみのあるベージュの壁紙と合わせて心落ち着くインテリアに。



ミディアム・ダークの床色にはベージュやグレーの壁紙がおすすめ。寝室などプライベートなお部屋が落ち着きのある上質な空間に。



壁:77-4005 ハードストレッチ壁紙



壁:77-4013 スーパー耐久性

水まわりのベースクロス

水まわりの空間は、お手入れしやすい機能性壁紙を取り入れたり、床材やアクセントクロスとの組み合わせを楽しんだり、選び方はさまざま。コンパクトな空間なので、圧迫感を与えない色の壁紙がおすすめです。



巻末の「お部屋別コーディネート集」では床材とコーディネートした施工例写真を多数ご紹介しています。



壁:77-4007 フィルム汚れ防止壁紙

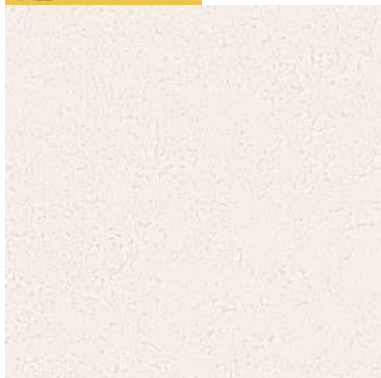
▶ 水まわりの床材にはクッションフロア・フロアタイルがおすすめです。P.12-19をご覧ください。

ベース向けの壁紙



77-4001 ~ 77-4003

天壁まるごとおすすめ



防かび / 抗菌 / 表面強化 / ウレタンコート / 撥水

77-4001 **NEW**

おすすめカラーコード BB-467

お掃除
かんたん

キズに強い

WEBで
施工例を見る



準不燃 防火種別 2-3 塩化ビニル樹脂系壁紙

巾 92 cm 無地

どんな空間にもマッチする石目調壁紙。
壁から天井まで、まるごと使いやすい万能なホワイトです。

おすすめコーディネート

<input type="checkbox"/> 天井	77-4001	<input type="checkbox"/> 壁	77-4001	<input type="checkbox"/> 床色	ナチュラル / ミディアム
<input type="checkbox"/> 巾木	W-9/W-97	<input type="checkbox"/> 床材	WD-5510/WD-5514		

天壁まるごとおすすめ



防かび / 抗菌 / 表面強化 / ウレタンコート / 撥水

77-4002 **NEW**

おすすめカラーコード BB-470

お掃除
かんたん

キズに強い

WEBで
施工例を見る



お部屋別
コーディネート集
📷 R-17

準不燃 防火種別 2-3 塩化ビニル樹脂系壁紙

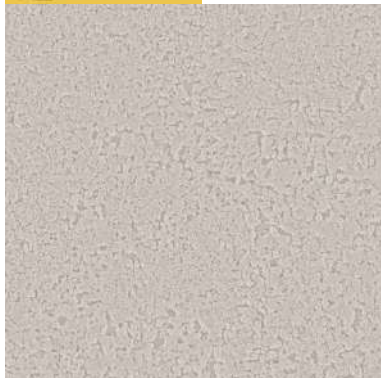
巾 92 cm 無地

落ち着いた空間に仕上がる絶妙なライトグレーの石目調です。

おすすめコーディネート

<input type="checkbox"/> 天井	77-4002	<input type="checkbox"/> 壁	77-4002	<input type="checkbox"/> 床色	ホワイト / ミディアム
<input type="checkbox"/> 巾木	W-97/W-69	<input type="checkbox"/> 床材	WD-5508/WD-5514		

天壁まるごとおすすめ



防かび / 抗菌 / 表面強化 / ウレタンコート / 撥水

77-4003 **NEW**

おすすめカラーコード BB-126

お掃除
かんたん

キズに強い

WEBで
施工例を見る



お部屋別
コーディネート集
📷 R-11

準不燃 防火種別 2-3 塩化ビニル樹脂系壁紙

巾 92 cm 無地

シックモダンなインテリアにおすすめの石目調。洗練された空間に仕上げてくれます。

おすすめコーディネート

<input type="checkbox"/> 天井	77-4001/77-4003	<input type="checkbox"/> 壁	77-4003	<input type="checkbox"/> 床色	ミディアム / ダーク
<input type="checkbox"/> 巾木	W-69/W-18	<input type="checkbox"/> 床材	WD-5514/WD-5515		

ベース向けの壁紙



77-4004 ~ 77-4006

天井まるごとおすすめ



防かび / 抗菌 / 表面強化 / ウレタンコート / 撥水

77-4004

NEW

おすすめカラーコード
BB-109

お掃除
かんたん

キズに強い

WEBで
施工例を見る



お部屋別
コーディネート集

R-30

準不燃 防火種別 2-3 塩化ビニル樹脂系壁紙

巾 92 cm 無地

コンクリートのようなニュアンスを感じる石目調。
深みのあるグレーはアクセント使いにもおすすめです。

おすすめコーディネート

天井 77-4002/77-4004

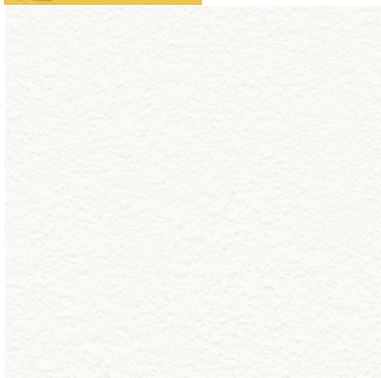
壁 77-4004

巾木 W-4/W-18

床材 WD-5514/WD-5515

床色 ミディアム / ダーク

天井まるごとおすすめ



防かび / 抗菌 / 表面強化 / 消臭 / 撥水 / ストレッチ

77-4005

おすすめカラーコード
BB-467

キズに強い

ひび割れ
しにくい

ニオイを
消臭する

WEBで
施工例を見る



お部屋別
コーディネート集

R-25

準不燃 防火種別 2-3 塩化ビニル樹脂系壁紙

巾 92.5 cm リピート ↓31.5 cm ↔46.4 cm (エンボスリピート) 無地貼可

デザイン性と機能性を兼ね備えたハードストレッチ壁紙。
お部屋のトーンを明るくしてくれます。

おすすめコーディネート

天井 77-4005

壁 77-4005

巾木 W-97/W-8

床材 WD-5507/WD-5514

床色 ホワイト / ミディアム

天井まるごとおすすめ



防かび / 抗菌 / 抗ウイルス

77-4006

NEW

おすすめカラーコード
BB-467

ウイルス対策

WEBで
施工例を見る



お部屋別
コーディネート集

R-4

R-31

準不燃 防火種別 2-3 塩化ビニル樹脂系壁紙

巾 92.5 cm リピート ↓31.4 cm ↔46.3 cm (エンボスリピート)

抗ウイルス機能を備えた塗り調の壁紙。
光触媒により、お部屋をクリーンに保ちます。

おすすめコーディネート

天井 77-4006

壁 77-4006

巾木 W-97/W-99

床材 WD-5507/WD-5509

床色 ホワイト / ナチュラル

ベース向けの壁紙



77-4007 ~ 77-4009



防かび/抗菌/汚れ防止

77-4007

おすすめカラーコーク
BB-467

WEBで
施工例を見る



お掃除
かんたん

ニオイが
染みつかない

準不燃 防火種別 2-3 塩化ビニル樹脂系壁紙

巾 92.5 cm リピート ↓32 cm ↔46.3 cm (エンボスリピート) **無地貼可**

※「フィルム汚れ防止壁紙」「スーパー耐久性」の施工上の注意につきましてはP.11をご参照ください。
※一般ビニル壁紙と比較して施工難易度が高いため、施工費が割増しになる場合があります。

リアルな凹凸が魅力の塗り調壁紙。モダンな空間におすすめです。

おすすめコーディネート

天井	77-4005	壁	77-4007		
巾木	W-97/W-19	床材	WD-5509/WD-5515	床色	ナチュラル/ダーク

天壁まるごとおすすめ



防かび/抗菌/表面強化/消臭/撥水/ストレッチ

77-4008

おすすめカラーコーク
BB-467

WEBで
施工例を見る



お部屋別
コーディネート集

📷 R-6
📷 R-28

キズに強い

ひび割れ
しにくい

ニオイを
消臭する

準不燃 防火種別 2-3 塩化ビニル樹脂系壁紙

巾 92 cm **無地**

どんな空間にも合わせやすいベーシックな石目調。
ハードストレッチ壁紙なので、機能性も充実。

おすすめコーディネート

天井	77-4008	壁	77-4008		
巾木	W-9/W-99	床材	WD-5508/WD-5509	床色	ホワイト/ナチュラル



防かび/抗菌/表面強化/スーパー耐久性/汚れ防止

77-4009

おすすめカラーコーク
BB-469

WEBで
施工例を見る



お部屋別
コーディネート集

📷 R-20
📷 R-21
📷 R-29

ペット対応

お掃除
かんたん

キズに強い

ニオイが
染みつかない

準不燃 防火種別 2-3 塩化ビニル樹脂系壁紙

巾 92.5 cm リピート ↓64.1 cm ↔92.5 cm (エンボスリピート)

※「フィルム汚れ防止壁紙」「スーパー耐久性」の施工上の注意につきましてはP.11をご参照ください。
※一般ビニル壁紙と比較して施工難易度が高いため、施工費が割増しになる場合があります。

マットな質感の塗り調。表面強度と厚みを兼ね備えた、スーパー耐久性の壁紙です。

おすすめコーディネート

天井	77-4005	壁	77-4009		
巾木	W-97/W-18	床材	WD-5508/WD-5514	床色	ホワイト/ミディアム

ベース向けの壁紙



77-4010 ~ 77-4012



77-4010

おすすめカラーコード
BB-469

WEBで
施工例を見る



お掃除
かんたん

ニオイが
染みつかない

準不燃 防火種別 2-3 塩化ビニル樹脂系壁紙

巾 92 cm リピート ↓32.3 cm ↔46.2 cm (エンボスリピート)

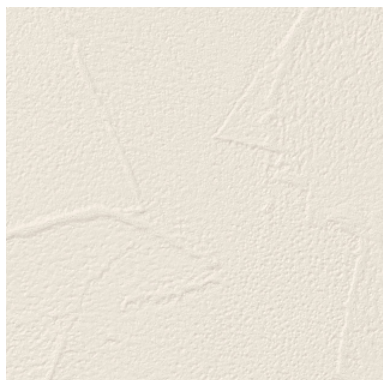
※「フィルム汚れ防止壁紙」「スーパー耐久性」の施工上の注意につきましてはP.11をご参照ください。
※一般ビニル壁紙と比較して施工難易度が高いため、施工費が割増しになる場合があります。

エッジの効いたシャープな塗り跡が人気の塗り調。
使いやすいホワイトカラーの壁紙です。

おすすめコーディネート

天井	77-4006	壁	77-4010	床色	ミディアム / ダーク
巾木	W-9/W-18	床材	WD-5514/WD-5515		

防かび / 抗菌 / 汚れ防止



77-4011

おすすめカラーコード
BB-106

WEBで
施工例を見る



お掃除
かんたん

ニオイが
染みつかない

準不燃 防火種別 2-3 塩化ビニル樹脂系壁紙

巾 92 cm リピート ↓32.3 cm ↔46.2 cm (エンボスリピート)

※「フィルム汚れ防止壁紙」「スーパー耐久性」の施工上の注意につきましてはP.11をご参照ください。
※一般ビニル壁紙と比較して施工難易度が高いため、施工費が割増しになる場合があります。

オフホワイトの塗り調壁紙。絶妙なカラーが、ナチュラルな雰囲気によく合います。

おすすめコーディネート

天井	77-4006	壁	77-4011	床色	ナチュラル / ミディアム
巾木	W-99/W-17	床材	WD-5509/WD-5513		

防かび / 抗菌 / 汚れ防止

天壁まるごとおすすめ



77-4012

おすすめカラーコード
BB-469

WEBで
施工例を見る



お部屋別
コーディネート集



キズに強い

ひび割れ
しにくい

準不燃 防火種別 2-3 塩化ビニル樹脂系壁紙

巾 92 cm **無地**

マットでリアルな質感の石目調。機能が充実したハードストレッチ壁紙です。

おすすめコーディネート

天井	77-4012	壁	77-4012	床色	ミディアム / ダーク
巾木	W-97/W-19	床材	WD-5514/WD-5515		

防かび / 抗菌 / 表面強化 / 撥水 / ストレッチ

ベース向けの壁紙



77-4013 ~ 77-4015



防かび/抗菌/表面強化/スーパー耐久性/汚れ防止

77-4013

おすすめカラーコーク
BB-106

WEBで
施工例を見る

お部屋別
コーディネート集



R-15

ペット対応

お掃除
かんたん

キズに強い

ニオイが
染みつかない

準不燃 防火種別 2-3 塩化ビニル樹脂系壁紙

巾 92.5 cm リピート ↓64.1 cm ↔92.5 cm (エンボスリピート)

※「フィルム汚れ防止壁紙」「スーパー耐久性」の施工上の注意につきましてはP.11をご参照ください。
※一般ビニル壁紙と比較して施工難易度が高いため、施工費が割増しになる場合があります。

温かみを感じるページュの石目調。
耐久性にも優れ、ペットと過ごす空間にもおすすめです。

おすすめコーディネート

天井	77-4012	壁	77-4013	床色	ホワイト/ミディアム
巾木	W-97/W-95	床材	WD-5507/WD-5513		



防かび/抗菌/表面強化/撥水/ストレッチ

77-4014 NEW

おすすめカラーコーク
BB-106

WEBで
施工例を見る

お部屋別
コーディネート集



R-6

キズに強い

ひび割れ
しにくい

準不燃 防火種別 2-3 塩化ビニル樹脂系壁紙

巾 92.5 cm リピート ↓63.9 cm ↔92.5 cm (エンボスリピート)

おらかな横流れの石目調壁紙。ナチュラルや和モダンの空間によく合います。

おすすめコーディネート

天井	77-4012	壁	77-4014	床色	ナチュラル/ミディアム
巾木	W-97/W-17	床材	WD-5509/WD-5510		

天壁まるごとおすすめ



防かび/表面強化/ウレタンコート

77-4015

おすすめカラーコーク
BB-122

WEBで
施工例を見る



お掃除
かんたん

キズに強い

準不燃 防火種別 2-3 塩化ビニル樹脂系壁紙

巾 92 cm リピート ↓30.6 cm ↔46 cm (エンボスリピート)

ウレタンコートでメンテナンス性に優れた石目調。
表情豊かなテクスチャーが空間に動きをあたえます。

おすすめコーディネート

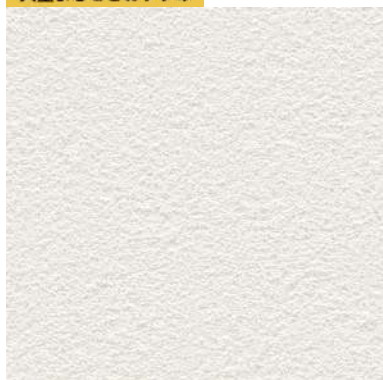
天井	77-4015	壁	77-4015	床色	ミディアム/ダーク
巾木	W-69/W-19	床材	WD-5514/WD-5515		

ベース向けの壁紙



77-4016 ~ 77-4018

天井まるごとおすすめ



防かび / 抗菌 / 表面強化 / 消臭 / 撥水 / ストレッチ

77-4016

おすすめカラーコード
BB-468

キズに強い

ひび割れ
しにくい

ニオイを
消臭する

WEBで
施工例を見る



お部屋別
コーディネート集

📷 R-5

📷 R-23

準不燃 防火種別 2-3 塩化ビニル樹脂系壁紙

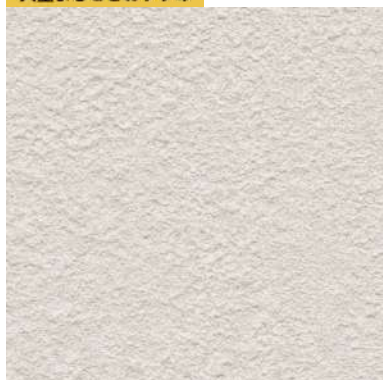
巾 92.5 cm リピート ↓31.5 cm ↔46.4 cm (エンボスリピート) **無地貼可**

マットで繊細なエンボスが上品な石目調壁紙。多機能のハードストレッチ壁紙です。

おすすめコーディネート

天井	77-4016	壁	77-4016		
巾木	W-97/W-17	床材	WD-5508/WD-5514	床色	ホワイト / ミディアム

天井まるごとおすすめ



防かび / 抗菌 / 表面強化 / 撥水 / ストレッチ

77-4017

おすすめカラーコード
BB-120

キズに強い

ひび割れ
しにくい

WEBで
施工例を見る



お部屋別
コーディネート集

📷 R-10

準不燃 防火種別 2-3 塩化ビニル樹脂系壁紙

巾 92 cm **無地**

モダンやヴィンテージスタイルによく合うグレーの石目調。
機能が充実したハードストレッチ壁紙です。

おすすめコーディネート

天井	77-4017/77-4008	壁	77-4017		
巾木	W-97/W-19	床材	WD-5514/WD-5515	床色	ミディアム / ダーク

天井まるごとおすすめ



防かび / 抗菌 / 表面強化 / 撥水 / ストレッチ

77-4018 **NEW**

おすすめカラーコード
BB-109

キズに強い

ひび割れ
しにくい

WEBで
施工例を見る



お部屋別
コーディネート集

📷 R-8

準不燃 防火種別 2-3 塩化ビニル樹脂系壁紙

巾 92 cm **無地**

深みのあるカラーと奥行きを感じるテクスチャーが魅力のハードストレッチ壁紙です。

おすすめコーディネート

天井	77-4016/77-4018	壁	77-4018		
巾木	W-97/W-18	床材	WD-5514/WD-5515	床色	ミディアム / ダーク

ベース向けの壁紙



77-4019 ~ 77-4021



防かび / 抗菌 / 表面強化 / 汚れ防止

77-4019

おすすめカラーコーク
BB-467

WEBで
施工例を見る



お部屋別
コーディネート集



お掃除
かんたん

キズに強い

ニオイが
染みつかない

準不燃 防火種別 2-3 塩化ビニル樹脂系壁紙

巾 92 cm 無地

※「フィルム汚れ防止壁紙」「スーパー耐久性」の施工上の注意につきましてはP.11をご参照ください。
※一般ビニル壁紙と比較して施工難易度が高いため、施工費が割増しになる場合があります。

ベーシックで使いやすいホワイトの織物調壁紙。
汚れを落としやすく、白さを保つことができます。

おすすめコーディネート

天井	77-4020/77-4022	壁	77-4019
巾木	W-97/W-99	床材	WD-5507/WD-5509
床色	ホワイト / ナチュラル		

天井まるごとおすすめ



防かび / 抗菌 / 表面強化 / 撥水 / ストレッチ

77-4020

おすすめカラーコーク
BB-467

WEBで
施工例を見る



お部屋別
コーディネート集



キズに強い

ひび割れ
しにくい

準不燃 防火種別 2-3 塩化ビニル樹脂系壁紙

巾 92 cm 無地

ほどよいパールの光沢が上品な織物調。
機能性も兼ね備えたハードストレッチ壁紙です。

おすすめコーディネート

天井	77-4020	壁	77-4020
巾木	W-9/W-99	床材	WD-5507/WD-5509
床色	ホワイト / ナチュラル		

天井まるごとおすすめ



防かび / 抗菌 / 表面強化 / 消臭 / 撥水 / ストレッチ

77-4021

おすすめカラーコーク
BB-469

WEBで
施工例を見る



お部屋別
コーディネート集



キズに強い

ひび割れ
しにくい

ニオイを
消臭する

準不燃 防火種別 2-3 塩化ビニル樹脂系壁紙

巾 92 cm 無地

和洋どちらの空間にも合う、素材感のある織物調。
機能が充実したハードストレッチ壁紙です。

おすすめコーディネート

天井	77-4021	壁	77-4021
巾木	W-97/W-18	床材	WD-5508/WD-5510
床色	ホワイト / ミディアム		

ベース向けの壁紙



77-4022 ~ 77-4024

天壁まるごとおすすめ



防かび/吸放湿

77-4022

おすすめカラーコーク
BB-469

WEBで
施工例を見る



お部屋別
コーディネート集

R-13
R-22

湿気対策

準不燃 防火種別 2-3 塩化ビニル樹脂系壁紙

巾 92 cm 無地

※親水性高分子ポリマーが空気中や接着剤の水分を吸収し、白い粉末状となって撫で刷毛等に付着することがありますが、品質や性能には問題ございません。

湿気をコントロールしてくれる吸放湿壁紙。
洗面室やトイレにも使いやすいベーシックなデザインです。

おすすめコーディネート

天井	77-4022	壁	77-4022	床色	ナチュラル / ミディアム
巾木	W-97/W-17	床材	WD-5509/WD-5514		

天壁まるごとおすすめ



防かび/表面強化/ウレタンコート

77-4023

おすすめカラーコーク
BB-469

WEBで
施工例を見る



お部屋別
コーディネート集

R-15
R-29

お掃除
かんたん

キズに強い

準不燃 防火種別 2-3 塩化ビニル樹脂系壁紙

巾 92.5 cm リピート ↓21.3 cm ↔46.3 cm 無地貼可

素材感があり落ち着いた空間を演出してくれる織物調。
メンテナンス性に優れたウレタンコート商品です。

おすすめコーディネート

天井	77-4023	壁	77-4023	床色	ホワイト / ミディアム
巾木	W-69/W-17	床材	WD-5508/WD-5514		

天壁まるごとおすすめ



防かび/抗菌/表面強化/消臭/撥水/ストレッチ

77-4024

おすすめカラーコーク
BB-469

WEBで
施工例を見る



お部屋別
コーディネート集

R-12

キズに強い

ひび割れ
しにくい

ニオイを
消臭する

準不燃 防火種別 2-3 塩化ビニル樹脂系壁紙

巾 92 cm 無地

シャープでモダンな織物調壁紙。キズに強く、さまざまなシーンでお使いいただけます。

おすすめコーディネート

天井	77-4024	壁	77-4024	床色	ミディアム / ダーク
巾木	W-1/W-18	床材	WD-5514/WD-5515		

ベース向けの壁紙



77-4025 ~ 77-4027

天壁まるごとおすすめ



防かび / 抗菌 / 表面強化 / 撥水 / ストレッチ

77-4025

おすすめカラーコーク
BB-469

WEBで
施工例を見る



お部屋別
コーディネート集

R-16

キズに強い

ひび割れ
しにくい

準不燃 防火種別 2-3 塩化ビニル樹脂系壁紙

巾 92 cm 無地

パールの光沢と温かみのあるカラーが魅力の織物調。
ハードストレッチ壁紙なので、機能性も充実。

おすすめコーディネート

天井 77-4025

壁 77-4025

巾木 W-97/W-18

床材 WD-5514/WD-5515

床色 ミディアム / ダーク

天壁まるごとおすすめ



防かび / 抗菌 / 表面強化 / 消臭 / 撥水 / ストレッチ

77-4026

おすすめカラーコーク
BB-469

WEBで
施工例を見る



キズに強い

ひび割れ
しにくい

ニオイを
消臭する

準不燃 防火種別 2-3 塩化ビニル樹脂系壁紙

巾 92 cm 無地

ほどよい赤味がフローリングと相性のよい織物調。
機能が充実したハードストレッチ壁紙です。

おすすめコーディネート

天井 77-4026

壁 77-4026

巾木 W-97/W-95

床材 WD-5510/WD-5513

床色 ナチュラル / ミディアム

天壁まるごとおすすめ



防かび / 表面強化 / ウレタンコート

77-4027

おすすめカラーコーク
BB-122

WEBで
施工例を見る



お部屋別
コーディネート集

R-7

R-14

お掃除
かんたん

キズに強い

準不燃 防火種別 2-3 塩化ビニル樹脂系壁紙

巾 92 cm 無地

※糊付け後は大きいたみ、折りジワや糊タマリに注意して、上積みは避けてください。

やさしい素材感の織物調は北欧ナチュラルにおすすめ。
メンテナンス性の良いウレタンコート壁紙です。

おすすめコーディネート

天井 77-4027

壁 77-4027

巾木 W-97/W-18

床材 WD-5512/WD-5514

床色 ナチュラル / ミディアム

ベース向けの壁紙



77-4028 ~ 77-4030

天井まるごとおすすめ



防かび / 抗菌 / 表面強化 / 撥水 / ストレッチ

77-4028

おすすめカラーコーク
BB-122

WEBで
施工例を見る



キズに強い

ひび割れ
しにくい

準不燃 防火種別 2-3 塩化ビニル樹脂系壁紙

巾 92 cm 無地

繊細な色調とパールの光沢が高級感のある織物調。
機能が充実したハードストレッチ壁紙です。

おすすめコーディネート

天井 77-4028/77-4020

壁 77-4028

巾木 W-97/W-19

床材 WD-5510/WD-5515

床色 ミディアム / ダーク

77-4029

おすすめカラーコーク
BB-470

WEBで
施工例を見る



お掃除
かんたん

キズに強い

ニオイが
染みつかない

準不燃 防火種別 2-3 塩化ビニル樹脂系壁紙

巾 92 cm 無地

※「フィルム汚れ防止壁紙」「スーパー耐久性」の施工上の注意につきましてはP.11をご参照ください。
※一般ビニル壁紙と比較して施工難易度が高いため、施工費が割増しになる場合があります。

ナチュラルなカラーがどんなテイストにも合わせやすい、ベーシックな織物調壁紙です。

おすすめコーディネート

天井 77-4022/77-4023

壁 77-4029

巾木 W-99/W-17

床材 WD-5509/WD-5513

床色 ナチュラル / ミディアム

天井まるごとおすすめ



防かび / 抗菌 / 表面強化 / 消臭 / 撥水 / ストレッチ

77-4030

おすすめカラーコーク
BB-468

WEBで
施工例を見る



キズに強い

ひび割れ
しにくい

ニオイを
消臭する

準不燃 防火種別 2-3 塩化ビニル樹脂系壁紙

巾 92 cm 無地

和モダンにもおすすめの素材感のある織物調。
機能が充実したハードストレッチ壁紙。

おすすめコーディネート

天井 77-4030

壁 77-4030

巾木 W-99/W-17

床材 WD-5512/WD-5513

床色 ナチュラル / ミディアム

ベース向けの壁紙



77-4031 ~ 77-4033



防かび／抗菌／表面強化／汚れ防止

77-4031

おすすめカラーコーク
BB-470

WEBで
施工例を見る



お掃除
かんたん

キズに強い

ニオイが
染みつかない

準不燃 防火種別 2-3 塩化ビニル樹脂系壁紙

巾 92 cm 無地

※「フィルム汚れ防止壁紙」「スーパー耐久性」の施工上の注意につきましてはP.11をご参照ください。
※一般ビニル壁紙と比較して施工難易度が高いため、施工費が割増しになる場合があります。

ふっくらとしたボリューム感のある、ナチュラルな色合いの織物調です。

おすすめコーディネート

天井 77-4033

壁 77-4031

巾木 W-99/W-95

床材 WD-5509/WD-5513

床色 ナチュラル / ミディアム

天井まるごとおすすめ



防かび／表面強化／ウレタンコート

77-4032

おすすめカラーコーク
BB-106

WEBで
施工例を見る



お掃除
かんたん

キズに強い

準不燃 防火種別 2-3 塩化ビニル樹脂系壁紙

巾 92 cm 無地

※糊付け後は大きくたみ、折りジワや糊ダマリに注意して、上積みは避けてください。

ウールのようなナチュラル感が魅力の織物調壁紙。
メンテナンス性の良いウレタンコート壁紙です。

おすすめコーディネート

天井 77-4032

壁 77-4032

巾木 W-99/W-17

床材 WD-5507/WD-5510

床色 ホワイト / ミディアム



防かび／抗菌／消臭

77-4033

おすすめカラーコーク
BB-467

WEBで
施工例を見る



お部屋別
コーディネート集

R-17

R-20

ニオイを
消臭する

準不燃 防火種別 2-3 塩化ビニル樹脂系壁紙

巾 92.5 cm リピート ↓32 cm ↔46.3 cm (エンボスリピート) 無地貼可

シンプルな幾何学柄の壁紙は、天井におすすめ。消臭機能付きです。

おすすめコーディネート

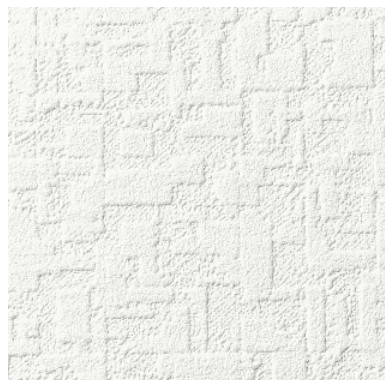
天井 77-4033

壁 77-4020

ベース向けの壁紙



77-4034 ~ 77-4035



防かび/通気性

77-4034

おすすめカラーコード
BB-469

WEBで
施工例を見る



お部屋別
コーディネート集

📷 R-20

湿気対策

準不燃 防火種別 2-3 塩化ビニル樹脂系壁紙

巾 92 cm リピート ↓21.3 cm ↔23.1 cm **無地貼可**

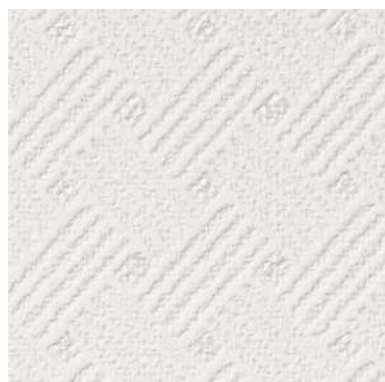
※施工時に使用した糊が乾燥するまで、黒いシミのように製品表面に見える場合があります。この症状は乾燥後には解消するものであり、製品異常ではありません。また通気性を高めるため、裏打紙が壁紙表面に露出している箇所が多く、一般ビニル壁紙と比較して水汚れを若干吸い込みやすくなっています。水が頻繁にかかる場所や過度に湿度の高い場所に使用すると、カビの原因になることがありますのでご注意ください。

奥行き感を演出するモダンテイストの壁紙は、天井におすすめ。
通気性機能付きです。

おすすめコーディネート

天井 77-4034

壁 77-4022



防かび

77-4035

おすすめカラーコード
BB-467

WEBで
施工例を見る



お部屋別
コーディネート集

📷 R-16

準不燃 防火種別 2-3 塩化ビニル樹脂系壁紙

巾 92.5 cm リピート ↓3.4 cm ↔2.9 cm

パールがアクセントの幾何学柄の壁紙は、トラッドな空間によく合います。
天井におすすめ。

おすすめコーディネート

天井 77-4035

壁 77-4020



空間に個性をプラス

アクセント向けの 壁紙

アクセント向けの壁紙

「アクセントクロス」とは、お部屋のポイントになる色や柄がある壁紙のこと。
部分的にお部屋に取り入れることで、空間にメリハリを与えます。

＼こんなところにアクセントクロス／



壁:77-4022 吸放湿壁紙
クローゼット背面:77-4067



壁:77-4009 スーパー耐久性
デスク背面:77-4042



壁:77-4017 ハードストレッチ壁紙 ベッド背面:77-4068
ニッチ:77-4058 ライトフレッシュ壁紙



壁:77-4007 フィルム汚れ防止壁紙
シューズクローゼット背面:77-4060 ライトフレッシュ壁紙



壁:77-4015 ウレタンコート壁紙 鏡背面アクセント:77-4066
見切り材:EGJ-452 (シャンパンゴールド)



壁:77-4011 フィルム汚れ防止壁紙
パントリー内:77-4043

▶ 見切り材詳細はP.21をチェック

アクセント向けの壁紙



77-4036 ~ 77-4038



防かび / 抗菌 / 抗ウイルス

77-4036 **NEW**

おすすめカラーコーク BB-469

ウイルス対策

準不燃 防火種別 2-3 塩化ビニル樹脂系壁紙
巾 92.5 cm リピート ↓47.1 cm ↔92.5 cm (エンボスリピート)

※製法やデザインの特徴により、ジョイント部分を正確に合わせる事が困難です。

WEBで
施工例を見る



お部屋別
コーディネート集

R-11
R-31

光触媒の効果でウイルスを抑制するライトフレッシュ壁紙。
空間のアクセントにおすすめのタイル柄です。

おすすめコーディネート

天井	77-4006	壁	77-4036	床色	ホワイト / グレー
巾木	W-97/W-1	床材	HM-80002/HM-80008		



防かび

77-4037

おすすめカラーコーク BB-469

準不燃 防火種別 2-3 塩化ビニル樹脂系壁紙
巾 92 cm リピート ↓21.4 cm ↔23 cm

WEBで
施工例を見る



お部屋別
コーディネート集

R-22

明るくすっきりとした印象の花柄。
上品に光るパールインクが、エレガントな雰囲気を高めてくれます。

おすすめコーディネート

天井	77-4001	壁	77-4037	床色	ホワイト / ベージュ
巾木	W-97/W-17	床材	HM-80001/HM-80012		



防かび / 抗菌 / 表面強化 / ウレタンコート / 撥水

77-4038

おすすめカラーコーク BB-469

お掃除
かんたん

キズに強い

準不燃 防火種別 2-3 塩化ビニル樹脂系壁紙
巾 92 cm リピート ↓32 cm ↔23 cm **無地貼可**

WEBで
施工例を見る



お部屋別
コーディネート集

R-24

縦流れのやさしいテクスチャーが、ナチュラルなお部屋にぴったりです。

おすすめコーディネート

天井	77-4005	壁	77-4038	床色	ベージュ / ブラウン
巾木	W-97/W-52	床材	HM-80012/HM-80006		

アクセント向けの壁紙



77-4039 ~ 77-4041



防かび/表面強化/ウレタンコート

77-4039

おすすめカラーコーデ
BB-469

WEBで
施工例を見る



お部屋別
コーディネート集



お掃除
かんたん

キズに強い

準不燃 防火種別 2-3 塩化ビニル樹脂系壁紙
巾 92 cm リピート ↓12.8 cm ↔13.2 cm

ふっくらとした縦横のラインとパールがラグジュアリーな壁紙です。

おすすめコーディネート

天井	77-4020	壁	77-4039		
巾木	W-97/W-2	床材	HM-80010/HM-80009	床色	ホワイト/グレー



防かび/抗菌

77-4040

おすすめカラーコーデ
BB-469

WEBで
施工例を見る



お部屋別
コーディネート集



準不燃 防火種別 2-3 塩化ビニル樹脂系壁紙
巾 92 cm リピート ↓32 cm ↔46 cm

抽象的なニュアンスが使いやすいストライプ。さりげないパールが上品な壁紙です。

おすすめコーディネート

天井	77-4022	壁	77-4040		
巾木	W-99/W-97	床材	HM-80001/HM-80011	床色	ホワイト/グレー



防かび

77-4041

おすすめカラーコーデ
BB-468

WEBで
施工例を見る



お部屋別
コーディネート集



準不燃 防火種別 2-3 塩化ビニル樹脂系壁紙
巾 92 cm リピート ↓12.8 cm ↔13.2 cm

スタイリッシュな空間を演出してくれる縦流れ柄。
ニュアンスグレーが高級感を演出します。

おすすめコーディネート

天井	77-4023	壁	77-4041		
巾木	W-97/W-4	床材	HM-80001/HM-80015	床色	ホワイト/ブラウン

アクセント向けの壁紙



77-4042 ~ 77-4044



防かび

77-4042 NEW

おすすめカラーコード BB-470

準不燃 防火種別 2-3 塩化ビニル樹脂系壁紙
巾 92 cm リPEAT ↓ 32.1 cm ↔ 30.8 cm



シノワズリの雰囲気も感じる美しいジャスミンのデザイン。
空間の大小を問わず使いやすい商品です。

おすすめコーディネート

天井	77-4005	壁	77-4005	アクセント	77-4042
巾木	W-98/W-8	床材	HM-80007/HM-80015	床色	ホワイト/ブラウン



防かび

77-4043 NEW

おすすめカラーコード BB-106

準不燃 防火種別 2-3 塩化ビニル樹脂系壁紙
巾 92 cm リPEAT ↓ 32.1 cm ↔ 30.8 cm



※入念な下地処理を行い、糊ダマリに注意して施工してください。

お庭に咲く小花をイメージしたトリス柄。
可愛らしさもありながら、落ち着いた空間に仕上げてくれます。

おすすめコーディネート

天井	77-4005	壁	77-4005	アクセント	77-4043
巾木	W-97/W-17	床材	HM-80010/HM-80006	床色	ホワイト/ブラウン



防かび

77-4044

おすすめカラーコード BB-126, BB-467

準不燃 防火種別 2-3 塩化ビニル樹脂系壁紙
巾 92 cm リPEAT ↓ 64 cm ↔ 30.7 cm



シンプルなパターンで構成された人気の北欧デザイン。
温かみのあるカラーがナチュラルなインテリアにマッチします。

おすすめコーディネート

天井	77-4027	壁	77-4027	アクセント	77-4044
巾木	W-99/W-4	床材	HM-80001/HM-80015	床色	ホワイト/ブラウン

アクセント向けの壁紙



77-4045 ~ 77-4047



防かび / 抗菌 / 抗ウイルス

77-4045

NEW

おすすめカラーコーク
BB-126

ウイルス対策

準不燃 防火種別 2-3 塩化ビニル樹脂系壁紙

巾 92.5 cm リピート ↓64 cm ↔92.5 cm

刷毛引きしたようなテクスチャーと繊細なパールが魅力。
抗ウイルス機能により、衛生的なお部屋を保ちます。

おすすめコーディネート

天井	77-4016	壁	77-4016	アクセント	77-4045
巾木	W-97/W-4	床材	HM-80002/HM-80015	床色	ホワイト / ブラウン

WEBで
施工例を見る



お部屋別
コーディネート集



防かび / 抗菌

77-4046

NEW

おすすめカラーコーク
BB-119

準不燃 防火種別 2-3 塩化ビニル樹脂系壁紙

巾 92 cm 無地

シックな色合いとラメの光沢が美しい壁紙。洗練された空間に仕上げてくれます。

おすすめコーディネート

天井	77-4012	壁	77-4012	アクセント	77-4046
巾木	W-69/W-8	床材	HM-80002/HM-80004	床色	ホワイト / グレー

WEBで
施工例を見る



お部屋別
コーディネート集



防かび

77-4047

おすすめカラーコーク
BB-124

準不燃 防火種別 2-3 塩化ビニル樹脂系壁紙

巾 92 cm リピート ↓84.3 cm ↔92 cm

※柄の特性上、表面がややキズつきやすいため、施工やメンテナンスの際は慎重にお取り扱いください。

リアルな凹凸の大判タイル柄。深みのある色合いが、空間のアクセントにぴったりです。

おすすめコーディネート

天井	77-4012	壁	77-4012	アクセント	77-4047
巾木	W-4/W-8	床材	HM-80011/HM-80015	床色	グレー / ブラウン

WEBで
施工例を見る



お部屋別
コーディネート集



アクセント向けの壁紙



77-4048 ~ 77-4050



防かび / 抗菌 / 撥水

77-4048

おすすめカラーコード
BB-125

準不燃 防火種別 2-3 塩化ビニル樹脂系壁紙

巾 92 cm 無地

※濃色の商品は、ひっかきキズや糊の拭き残しにご注意ください。

WEBで
施工例を見る



お部屋別
コーディネート集



マットな質感と温かみのあるブラウンカラーはお部屋を落ち着いた空間にしてくれます。

おすすめコーディネート

天井	77-4005	壁	77-4005	アクセント	77-4048
巾木	W-99/W-18	床材	HM-80014/HM-80006	床色	ベージュ / ブラウン



防かび / 抗菌 / 汚れ防止

77-4049

おすすめカラーコード
BB-467

準不燃 防火種別 2-3 塩化ビニル樹脂系壁紙

巾 92 cm リピート ↓32 cm ↔46 cm 無地貼可

※「フィルム汚れ防止壁紙」「スーパー耐久性」の施工上の注意につきましてはP.11をご参照ください。
※一般ビニル壁紙と比較して施工難易度が高いため、施工費が割増しになる場合があります。

WEBで
施工例を見る



お部屋別
コーディネート集



使いやすいグレーのストライプ柄。天井を高く見せる効果があります。

おすすめコーディネート

天井	77-4001	壁	77-4049	床色	ホワイト / グレー
巾木	W-1/W-69	床材	HM-80007/HM-80009		



防かび / 抗菌 / 汚れ防止

77-4050

おすすめカラーコード
BB-468

準不燃 防火種別 2-3 塩化ビニル樹脂系壁紙

巾 92 cm リピート ↓20.9 cm ↔30.8 cm (エンボスリピート)

※「フィルム汚れ防止壁紙」「スーパー耐久性」の施工上の注意につきましてはP.11をご参照ください。
※一般ビニル壁紙と比較して施工難易度が高いため、施工費が割増しになる場合があります。
※製法やデザインの特性により、ジョイント部分を正確に合わせることが困難です。

WEBで
施工例を見る



お部屋別
コーディネート集



シャープなラインと凹凸で表現したタイル柄。モダンで洗練された空間を演出します。

おすすめコーディネート

天井	77-4005	壁	77-4050	床色	ホワイト / グレー
巾木	W-97/W-4	床材	HM-80007/HM-80008		

アクセント向けの壁紙



77-4051 ~ 77-4053



防かび / 抗菌 / 撥水

77-4051

NEW

おすすめカラーコーデ
BB-470

準不燃 防火種別 2-3 塩化ビニル樹脂系壁紙
巾 92 cm リピート ↓32 cm ↔92 cm

WEBで
施工例を見る



お部屋別
コーディネート集

R-21

光沢感と凹凸がリアルなタイル柄。
見る角度によって、さまざまな表情が楽しめます。

おすすめコーディネート

天井	77-4005	壁	77-4005	アクセント	77-4051
巾木	W-1/W-4	床材	HM-80012/HM-80008	床色	ページュ / グレー

77-4052

おすすめカラーコーデ
BB-109

お掃除
かんたん

キズに強い

準不燃 防火種別 2-3 塩化ビニル樹脂系壁紙
巾 92 cm リピート ↓64 cm ↔92 cm

WEBで
施工例を見る



お部屋別
コーディネート集

R-27

ベーシックで使いやすいコンクリート調の壁紙。モダンな空間におすすめです。

おすすめコーディネート

天井	77-4008	壁	77-4008	アクセント	77-4052
巾木	W-97/W-2	床材	HM-80007/HM-80009	床色	ホワイト / グレー



防かび / 抗菌 / 表面強化 / ウレタンコート / 撥水

77-4053

おすすめカラーコーデ
BB-127

準不燃 防火種別 2-3 塩化ビニル樹脂系壁紙
巾 92.5 cm リピート ↓64.1 cm ↔92.5 cm

WEBで
施工例を見る



お部屋別
コーディネート集

R-17

※柄の特性上、表面がややキズつきやすいため、施工やメンテナンスの際は慎重にお取り扱いください。

エイジング加工を施したペルシャ絨毯をイメージした壁紙。奥行きを感じる商品です。

おすすめコーディネート

天井	77-4002	壁	77-4002	アクセント	77-4053
巾木	W-97/W-2	床材	HM-80007/HM-80009	床色	ホワイト / グレー

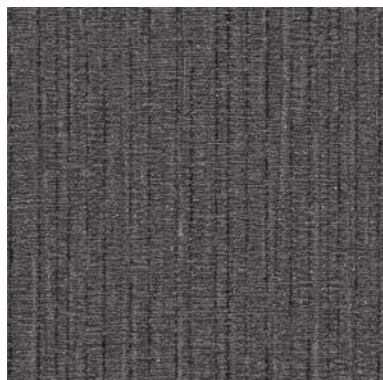


防かび

アクセント向けの壁紙



77-4054 ~ 77-4056



防かび / 抗菌

77-4054 **NEW**

おすすめカラーコード BB-100

準不燃 防火種別 2-3 塩化ビニル樹脂系壁紙

巾 92 cm リピート ↓ 23 cm ↔ 46.2 cm

※濃色の商品は、ひっかきキズや糊の拭き残しにご注意ください。

WEBで
施工例を見る



お部屋別
コーディネート集



シルバーのラメとニュアンスのあるカラーが高級感を醸す壁紙。
ホテルライクな空間におすすめです。

おすすめコーディネート

天井	77-4020	壁	77-4020	アクセント	77-4054
巾木	W-69/W-2	床材	HM-80004/HM-80009	床色	グレー



防かび / 抗菌 / 汚れ防止

77-4055

おすすめカラーコード BB-467

お掃除
かんたん

ニオイが
染みつかない

準不燃 防火種別 2-3 塩化ビニル樹脂系壁紙

巾 92 cm リピート ↓ 32 cm ↔ 46 cm **無地貼可**

※「フィルム汚れ防止壁紙」「スーパー耐久性」の施工上の注意につきましてはP.11をご参照ください。
※一般ビニル壁紙と比較して施工難易度が高いため、施工費が割増しになる場合があります。

WEBで
施工例を見る



お部屋別
コーディネート集



淡いトーンで使いやすいストライプ柄。天井を高く見せる効果があります。

おすすめコーディネート

天井	77-4005	壁	77-4055	床色	ホワイト / グレー
巾木	W-97/W-99	床材	HM-80010/HM-80004		



防かび / 抗菌 / 汚れ防止

77-4056 **NEW**

おすすめカラーコード BB-469

お掃除
かんたん

ニオイが
染みつかない

準不燃 防火種別 2-3 塩化ビニル樹脂系壁紙

巾 92 cm **無地**

※「フィルム汚れ防止壁紙」「スーパー耐久性」の施工上の注意につきましてはP.11をご参照ください。
※一般ビニル壁紙と比較して施工難易度が高いため、施工費が割増しになる場合があります。

WEBで
施工例を見る



お部屋別
コーディネート集



ニュアンスカラーで、床色を選ばず使いやすい商品。
フィルムをラミネートした汚れに強い壁紙です。

おすすめコーディネート

天井	77-4006	壁	77-4056	床色	ホワイト / ベージュ
巾木	W-97/W-99	床材	HM-80001/HM-80014		

アクセント向けの壁紙



77-4057 ~ 77-4059



防かび/表面強化/ウレタンコート

77-4057

おすすめカラーコード
BB-129

お掃除
かんたん

キズに強い

WEBで
施工例を見る



お部屋別
コーディネート集

R-26

準不燃 防火種別 2-3 塩化ビニル樹脂系壁紙
巾 92 cm リピート ↓32.1 cm ↔30.8 cm

さわやかなグリーンに品のあるパールが光る、人気のリーフ柄です。

おすすめコーディネート

天井	77-4033	壁	77-4057	床色	ホワイト/ベージュ
巾木	W-97/W-99	床材	HM-80010/HM-80001		

アクセント向けの壁紙



防かび/抗菌/抗ウイルス

77-4058

NEW

おすすめカラーコード
BB-128

ウイルス対策

WEBで
施工例を見る



お部屋別
コーディネート集

R-23

準不燃 防火種別 2-3 塩化ビニル樹脂系壁紙
巾 92.5 cm リピート ↓64 cm ↔92.5 cm

さわやかなアクアグリーンの壁紙。抗ウイルス機能により、衛生的なお部屋を保ちます。

おすすめコーディネート

天井	77-4006	壁	77-4006	アクセント	77-4058
巾木	W-97/W-69	床材	HM-80010/HM-80004	床色	ホワイト/グレー



防かび/抗菌/表面強化/ウレタンコート/撥水

77-4059

おすすめカラーコード
BB-128

お掃除
かんたん

キズに強い

WEBで
施工例を見る



お部屋別
コーディネート集

R-23

準不燃 防火種別 2-3 塩化ビニル樹脂系壁紙
巾 92 cm リピート ↓32 cm ↔46.2 cm

上品なブルーのデザインタイル柄。エレガントな海外風インテリアにぴったりです。

おすすめコーディネート

天井	77-4022	壁	77-4022	アクセント	77-4059
巾木	W-97/W-69	床材	HM-80010/HM-80004	床色	ホワイト/グレー

アクセント向けの壁紙



77-4060 ~ 77-4062



防かび / 抗菌 / 抗ウイルス

77-4060 NEW

おすすめカラーコード BB-111

ウイルス対策

準不燃 防火種別 2-3 塩化ビニル樹脂系壁紙
巾 92.5 cm リピート ↓ 31.4 cm ↔ 46.3 cm (エンボスリピート)

絶妙なくすみブルーの塗り調壁紙。
抗ウイルス機能により、衛生的なお部屋を保ちます。

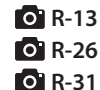
おすすめコーディネート

天井	77-4006	壁	77-4006	アクセント	77-4060
巾木	W-97/W-69	床材	HM-80007/HM-80010	床色	ホワイト

WEBで
施工例を見る



お部屋別
コーディネート集



防かび / 抗菌 / 汚れ防止

77-4061 NEW

おすすめカラーコード BB-469

お掃除
かんたん

ニオイが
染みつかない

準不燃 防火種別 2-3 塩化ビニル樹脂系壁紙
巾 92.5 cm リピート ↓ 16 cm ↔ 18.5 cm

※「フィルム汚れ防止壁紙」「スーパー耐久性」の施工上の注意につきましてはP.11をご参照ください。
※一般ビニル壁紙と比較して施工難易度が高いため、施工費が割増しになる場合があります。

さわやかで上品な花柄。水汚れに強いので、
洗面室やトイレなど水まわりの空間におすすめです。

おすすめコーディネート

天井	77-4005	壁	77-4005	アクセント	77-4061
巾木	W-97/W-69	床材	HM-80007/HM-80011	床色	ホワイト / グレー

WEBで
施工例を見る



お部屋別
コーディネート集



防かび

77-4062

おすすめカラーコード BB-122

準不燃 防火種別 2-3 塩化ビニル樹脂系壁紙
巾 92.5 cm リピート ↓ 64.2 cm ↔ 92.5 cm

❗ ムーミンの壁紙は、日本国内での使用に限られます。
また、壁紙用途以外での使用や、ブランド名による営利目的での使用はできません。

WEBで
施工例を見る



お部屋別
コーディネート集



©Moomin Characters™

海の岩をグラフィカルにデザインしたムーミンの壁紙。
さりげなく佇むキャラクターたちがかわいらしい、お部屋に馴染むパターンです。

おすすめコーディネート

天井	77-4023	壁	77-4023	アクセント	77-4062
巾木	W-97/W-69	床材	HM-80014/HM-80011	床色	ベージュ / グレー

アクセント向けの壁紙



77-4063 ~ 77-4065



防かび／表面強化／ウレタンコート

77-4063

おすすめカラーコーデ
BB-105

WEBで
施工例を見る



お部屋別
コーディネート集



お掃除
かんたん

キズに強い

準不燃 防火種別 2-3 塩化ビニル樹脂系壁紙

巾 92 cm リピート ↓ 30.6 cm ↔ 46 cm (エンボスリピート)

※濃色の商品は、ひっかきキズや糊の拭き残しにご注意ください。

ネイビーのアクセントクロスは、カジュアルから和モダンまで幅広くお使いいただけます。

おすすめコーディネート

天井	77-4016	壁	77-4016	アクセント	77-4063
巾木	W-97/W-4	床材	HM-80007/HM-80009	床色	ホワイト / グレー



防かび

77-4064

おすすめカラーコーデ
BB-111

WEBで
施工例を見る



お部屋別
コーディネート集



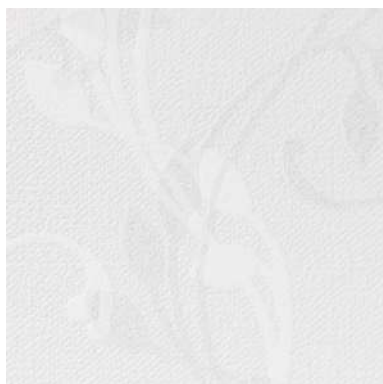
準不燃 防火種別 2-3 塩化ビニル樹脂系壁紙

巾 92.5 cm リピート ↓ 64 cm ↔ 92.5 cm

レモンの木を水彩タッチで描いたさわやかなデザイン。
空間のアクセントにぴったりです。

おすすめコーディネート

天井	77-4001	壁	77-4001	アクセント	77-4064
巾木	W-97/W-99	床材	HM-80002/HM-80005	床色	ホワイト / ベージュ



防かび

77-4065

おすすめカラーコーデ
BB-129

WEBで
施工例を見る



お部屋別
コーディネート集



準不燃 防火種別 2-3 塩化ビニル樹脂系壁紙

巾 92 cm リピート ↓ 32 cm ↔ 46 cm

重なり合うリーフ柄とパールの光沢が、エレガントな空間を演出します。

おすすめコーディネート

天井	77-4026	壁	77-4065	アクセント	77-4065
巾木	W-97/W-1	床材	HM-80007/HM-80009	床色	ホワイト / グレー

アクセント向けの壁紙



77-4066 ~ 77-4068



防かび

77-4066 **NEW**

おすすめカラーコード BB-118

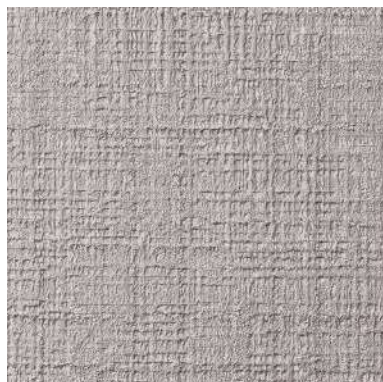
準不燃 防火種別 2-3 塩化ビニル樹脂系壁紙
巾 92.5 cm リピート ↓32.1 cm ↔46.3 cm



ペイントタッチで表現したエレガントなバラ柄。
シャビーシックなインテリアにぴったりです。

おすすめコーディネート

天井	77-4024	壁	77-4024	アクセント	77-4066
巾木	W-97/W-1	床材	HM-80007/HM-80015	床色	ホワイト / ブラウン



防かび / 抗菌

77-4067

おすすめカラーコード BB-119

準不燃 防火種別 2-3 塩化ビニル樹脂系壁紙
巾 92 cm リピート ↓32.1 cm ↔30.8 cm



※濃色の商品は、ひっかきキズや糊の拭き残しにご注意ください。

ツイードのような織目と、上品なラムが魅力の壁紙。
ラグジュアリーな空間を演出します。

おすすめコーディネート

天井	77-4025	壁	77-4025	アクセント	77-4067
巾木	W-97/W-8	床材	HM-80004/HM-80015	床色	グレー / ブラウン



防かび / 抗菌 / 撥水

77-4068 **NEW**

おすすめカラーコード BB-469

準不燃 防火種別 2-3 塩化ビニル樹脂系壁紙
巾 92 cm リピート ↓64.1 cm ↔92 cm



グラデーションパールで花柄を表現した壁紙。
ホワイトインテリアのアクセントにおすすめです。

おすすめコーディネート

天井	77-4025	壁	77-4068	アクセント	77-4068
巾木	W-97/W-8	床材	HM-80001/HM-80012	床色	ホワイト / ベージュ

アクセント向けの壁紙



77-4069 ~ 77-4071



防かび / 抗菌 / 汚れ防止

77-4069

NEW

おすすめカラーコード
BB-469

お掃除
かんたん

ニオイが
染みつかない

WEBで
施工例を見る



お部屋別
コーディネート集

R-22

準不燃 防火種別 2-3 塩化ビニル樹脂系壁紙

巾 92 cm 無地

※「フィルム汚れ防止壁紙」「スーパー耐久性」の施工上の注意につきましてはP.11をご参照ください。
※一般ビニル壁紙と比較して施工難易度が高いため、施工費が割増しになる場合があります。

ニュアンスを感じるやさしいカラーの壁紙。水まわりにおすすめです。

おすすめコーディネート

天井	77-4006	壁	77-4069	床色	ホワイト / ブラウン
巾木	W-97/W-8	床材	HM-80001/HM-80013		



防かび / 抗菌 / 抗ウイルス

77-4070

NEW

おすすめカラーコード
BB-103

ウイルス対策

WEBで
施工例を見る



お部屋別
コーディネート集

R-22

準不燃 防火種別 2-3 塩化ビニル樹脂系壁紙

巾 92.5 cm リピート ↓64 cm ↔92.5 cm

パールの光沢が上品な壁紙。抗ウイルス機能付きで、衛生的なお部屋を保ちます。

おすすめコーディネート

天井	77-4006	壁	77-4006	アクセント	77-4070	床色	ホワイト / ベージュ
巾木	W-97/W-99	床材	HM-80001/HM-80002				



防かび / 抗菌 / 汚れ防止

77-4071

おすすめカラーコード
BB-469

お掃除
かんたん

ニオイが
染みつかない

WEBで
施工例を見る



お部屋別
コーディネート集

R-25

準不燃 防火種別 2-3 塩化ビニル樹脂系壁紙

巾 92 cm リピート ↓32 cm ↔46 cm 無地貼可

※「フィルム汚れ防止壁紙」「スーパー耐久性」の施工上の注意につきましてはP.11をご参照ください。
※一般ビニル壁紙と比較して施工難易度が高いため、施工費が割増しになる場合があります。

淡いトーンで使いやすいストライプ柄。天井を高く見せる効果があります。

おすすめコーディネート

天井	77-4001	壁	77-4071	床色	ホワイト / ベージュ
巾木	W-97/W-17	床材	HM-80001/HM-80012		

アクセント向けの壁紙



77-4072 ~ 77-4074



防かび / 抗菌 / 汚れ防止

77-4072

おすすめカラーコード
BB-470

WEBで
施工例を見る



お部屋別
コーディネート集



お掃除
かんたん

ニオイが
染みつかない

準不燃 防火種別 2-3 塩化ビニル樹脂系壁紙

巾 92 cm リピート ↓ 16.1 cm ↔ 30.7 cm

※「フィルム汚れ防止壁紙」「スーパー耐久性」の施工上の注意につきましてはP.11をご参照ください。
※一般ビニル壁紙と比較して施工難易度が高いため、施工費が割増しになる場合があります。

水まわりにおすすめの定番デザイン。
温かみのあるカラーが空間をやさしく彩ります。

おすすめコーディネート

天井	77-4001	壁	77-4072	床色	ベージュ / ブラウン
巾木	W-99/W-17	床材	HM-80003/HM-80012		



防かび / 抗菌 / 表面強化 / ウレタンコート / 撥水

77-4073

おすすめカラーコード
BB-467

WEBで
施工例を見る



お部屋別
コーディネート集



お掃除
かんたん

キズに強い

準不燃 防火種別 2-3 塩化ビニル樹脂系壁紙

巾 92 cm リピート ↓ 64 cm ↔ 46 cm

使いやすく人気のレンガ柄。空間のアクセントにおすすめです。

おすすめコーディネート

天井	77-4008	壁	77-4008	アクセント	77-4073
巾木	W-97/W-8	床材	HM-80014/HM-80013	床色	ベージュ / ブラウン



防かび

77-4074

おすすめカラーコード
BB-102, BB-467

WEBで
施工例を見る



お部屋別
コーディネート集



準不燃 防火種別 2-3 塩化ビニル樹脂系壁紙

巾 92.5 cm リピート ↓ 32 cm ↔ 46.4 cm

❗ フィンレイソンの壁紙は、日本国内での使用に限られます。
また、壁紙用途以外での使用や、ブランド名による営利目的での使用はできません。

PAMPULA
Finlayson™ © Finlayson Oy

フィンランドのテキスタイルブランド、Finlayson（フィンレイソン）の壁紙。
PAMPULA と名付けられたこの柄は毛玉をモチーフに作られています。

おすすめコーディネート

天井	77-4023	壁	77-4023	アクセント	77-4074
巾木	W-97/W-8	床材	HM-80001/HM-80015	床色	ホワイト / ブラウン

アクセント向けの壁紙



77-4075 ~ 77-4077



防かび

77-4075

おすすめカラーコード
BB-113

準不燃

防火種別 2-3 塩化ビニル樹脂系壁紙

巾 92.5 cm リピート ↓64.2 cm ↔92.5 cm 板巾:約 11.6 cm

WEBで
施工例を見る



お部屋別
コーディネート集



リアルな木目柄は天井や空間のアクセントにおすすめ。
明るい床材に合わせやすいカラーです。

おすすめコーディネート

天井	77-4075	壁	77-4027	床色	ホワイト / グレー
巾木	W-97/W-69	床材	HM-80001/HM-80011		



防かび

77-4076

おすすめカラーコード
BB-130

準不燃

防火種別 2-3 塩化ビニル樹脂系壁紙

巾 92.5 cm リピート ↓64.2 cm ↔92.5 cm 板巾:約 11.6 cm

WEBで
施工例を見る



お部屋別
コーディネート集



リアルな木目柄は天井や空間のアクセントにおすすめ。
暗めの床材に合わせやすいカラーです。

おすすめコーディネート

天井	77-4076	壁	77-4012	床色	ホワイト / ブラウン
巾木	W-97/W-4	床材	HM-80001/HM-80015		



防かび

77-4077

NEW

おすすめカラーコード
BB-106

準不燃

防火種別 2-3 塩化ビニル樹脂系壁紙

巾 92.5 cm リピート ↓64 cm ↔92.5 cm (エンボスリピート)

WEBで
施工例を見る



お部屋別
コーディネート集



ゆったりとした横流れの陰影が、和モダンの空間にぴったりな壁紙です。

おすすめコーディネート

天井	77-4004/77-4083	壁	77-4077
----	-----------------	---	---------

アクセント向けの壁紙



77-4078 ~ 77-4080



防かび

77-4078 NEW

おすすめカラーコード
BB-468

準不燃 防火種別 2-3 塩化ビニル樹脂系壁紙

巾 92.5 cm リPEAT ↓ 46 cm ↔ 92.5 cm

WEBで
施工例を見る



お部屋別
コーディネート集



使いやすくベーシックな和紙調の壁紙。和モダンな雰囲気仕上がるホワイトグレー。

おすすめコーディネート

天井 77-4048/77-4082

壁 77-4078



防かび

77-4079

おすすめカラーコード
BB-120

準不燃 防火種別 2-3 塩化ビニル樹脂系壁紙

巾 92.5 cm リPEAT ↓ 46 cm ↔ 92.5 cm

WEBで
施工例を見る



お部屋別
コーディネート集



使いやすくベーシックな和紙調の壁紙。温かい雰囲気仕上がるベージュカラー。

おすすめコーディネート

天井 77-4048/77-4082

壁 77-4079



防かび

77-4080

おすすめカラーコード
BB-112

準不燃 防火種別 2-3 塩化ビニル樹脂系壁紙

巾 92 cm 無地

WEBで
施工例を見る



お部屋別
コーディネート集



和の定番、じゅらく調の壁紙。スタンダードな和室を演出します。

おすすめコーディネート

天井 77-4082/77-4083

壁 77-4080

アクセント向けの壁紙



77-4081 ~ 77-4083



防かび

77-4081

おすすめカラーコーク
BB-102

準不燃 防火種別 2-3 塩化ビニル樹脂系壁紙
巾 92 cm 無地

WEBで
施工例を見る



お部屋別
コーディネート集



和の定番、じゅらく調の壁紙。スタンダードな和室を演出します。

おすすめコーディネート

天井 77-4082/77-4083

壁 77-4081



防かび

77-4082

NEW

おすすめカラーコーク
BB-112

準不燃 防火種別 2-3 塩化ビニル樹脂系壁紙
巾 92 cm リピート ↓93 cm ↔92 cm

WEBで
施工例を見る



お部屋別
コーディネート集



ざっくりとした籐をリアルに表現しました。天井や、壁紙のアクセントにおすすめです。

おすすめコーディネート

天井 77-4082

壁 77-4078/77-4080



防かび

77-4083

NEW

おすすめカラーコーク
BB-112

準不燃 防火種別 2-3 塩化ビニル樹脂系壁紙
巾 92.5 cm リピート ↓20.7 cm ↔18.5 cm

WEBで
施工例を見る



お部屋別
コーディネート集



和の定番、網代柄を特殊な製法でリアルに表現しました。
天井や、壁紙のアクセントにおすすめです。

おすすめコーディネート

天井 77-4083

壁 77-4077/77-4081

商品選択上の注意

1. 防火性能について

建築物の内装仕上げに関しては、建築基準法により防火上の基準が定められており、建築物の用途や規模・構造に応じて、認定を受けた材料を使用することが義務づけられています。見本帳の商品情報では、防火性能(防火認定区分)を目安として表示しておりますが、防火性能は壁装材の防火認定だけでなく、下地基材および施工方法との組み合わせによって規定されるものですのでご注意ください。

2. 防かび性能について

防かび表示商品には、防かび加工をしておりますが、壁紙単体でかびの発生を防ぐことはできません。かびの発生は建物の構造や室内環境に大きく影響されます。常に換気を心がけ、風通しを良くして、湿度の上昇を抑えてください。施工時に防かび剤を糊に添加すると、より効果的です。

3. 汚れ防止性能について

壁紙工業会制定の汚れ防止壁紙の性能規定に基づき、表面に汚れ防止性能を目的とするフィルムを貼り合わせた壁紙であり、且つ試験結果が4級以上の商品に「汚れ防止」の表示をしています。

4. 表面強化性能について

壁紙工業会制定の表面強化壁紙の性能規定に基づき、試験結果が4級以上の商品に「表面強化」の表示をしています。

5. 使用環境について

高温、多湿、水濡れの環境や屋外での使用はお避けください。天井や間接照明付近など、下地の段差が目立つ場所にご使用になる場合は、厚みのある商品をお選びいただくことをおすすめします。

6. 柄合わせの必要な商品について

柄合わせを必要とする商品は、要尺が無地系の商品よりも多くなりますのでご注意ください。施工の際は見本帳などの「リピート」表示を参考に柄合わせしてください。

7. パールインクやラメを使用した商品について

パールインクやラメを使用した商品は、壁紙表面を衣類等で擦るとパールやラメの粒子が付着することがありますのでご注意ください。

8. トイレルームへのご使用について

黒色や濃色の壁紙を全面に使用した場合、リモコンの赤外線を吸収し、トイレなどの機器が反応しにくくなる場合がありますのでご注意ください。

9. 施工費について

汚れ防止壁紙や製品厚が薄く表面がフラットな壁紙などは、一般ビニル壁紙と比較して施工難易度が高いため、施工費が割増しになる場合があります。あらかじめ商品特性や現場の環境などをご確認の上、商品選択をお願いします。

施工上の注意

■ 下地の平滑仕上げ

壁紙の厚みはおおよそ1mm未満であり、下地の凹凸を壁紙だけで防ぐことはできません。下地が平滑になるよう、施工環境に応じた入念な下地処理を行ったうえで壁紙を施工してください。また、ネジ・クギ類も施工後の不陸や変色等の原因になるため、突起を完全に沈め、サビ止め処理をしてください。パテが壁紙に付着した場合は、壁紙の凹部に入り込まないよう慎重に除去するようにしてください。

■ 下地と同色のパテを使用

パテは下地と同色のものをご使用ください。下地と異なる色のパテを使用すると、施工後に下地の色が透けて見える場合があります。

■ 糊付け後の注意点

壁紙に糊付け後、適切なオープンタイムを取ってください。施工を容易にするとともに、フクレや目録の発生を防ぎます。また、壁紙をきつ折りたたんだり、湾曲部に荷重がかからないようにしてください。折りジワが発生し、元に戻らない場合があります。

■ 付着した接着剤や汚れの処理

壁紙の表面や廻り縁などに糊・汚れなどがつかないように十分ご注意ください。付着した場合は、きれいな布を含ませた布で直ちに拭き取り、最後に乾拭きしてください。糊や汚れが付着したまま放置すると、かびや変色の原因になります。

■ 「フィルム汚れ防止壁紙」「スーパー耐久性」の施工上の注意

モルタル・ベニヤ下地に施工する場合は、フクレやアクを防ぐため、シーラー処理をしてください。オープンタイムは長めに取ってください。オープンタイム不足はフクレ等の原因になることがあります。糊付け後は折りジワがつかないように大きなたたみ、上積みは避けてください。エアーや水分が抜けにくく、特に低温時にはフクレが生じやすいためご注意ください。出隅の納めの際は折り曲げた壁紙の表面からきれいな布でしっかりと拭き取ってください。施工後は表面に付着した糊や汚れをきれいに拭き取ってください。拭き残しがあると変色の原因になることがあります。一般ビニル壁紙と比較して施工難易度が高いため、施工費が割増しになる場合があります。

壁紙のメンテナンス

1. 一般注意事項

■ 入居後の換気

施工時のニオイが残っている場合がありますので、入居後一週間程度は十分に換気を行ってください。

■ 直射日光等からの保護

直射日光や熱風が長時間当たる場所では変色するおそれがあります。カーテンやガラスフィルムなどで日除けを心がけてください。また、ストーブなどの暖房器具の熱風が壁紙に直接当たらないようにご注意ください。

■ タバコの煙・キッチンの油煙について

タバコの煙やキッチンの油煙などは壁紙を短期間で黄変させ、頑固な汚れとなります。室内の換気を心がけてください。

■ 薬品や化粧品類を付着させない

スプレー式の薬品(殺虫剤・塗料・化粧品など)を壁紙に付着させないでください。また、傷薬などの医薬品や口紅なども付着させないでください。種類によっては付着した色が落ちなくなったり、壁紙が変色したりすることがあります。

■ 家具を壁面に密着させない

家具の塗料やベニヤに含まれる色素により、壁紙が変色することがあります。家具と壁紙の間は空間の余裕をとってください。変色だけでなく結露やかびの防止にもなります。

■ 粘着テープを貼らない

粘着テープ(セロハンテープやガムテープなど)を壁紙に貼らないでください。テープの粘着剤が壁紙に移行し、変色や汚れの原因となります。また、粘着テープを剥がす時に壁紙を破損するおそれがあります。特にゴム系接着剤は変色が起りやすいためご注意ください。

2. 汚れが付着したら

■ 一般ビニル壁紙の場合

飲食物や調味料などの汚れは、直ちに固く絞ったスポンジやタオルで汚れを吸い取るように拭き取ってください。落ちにくい場合は中性洗剤をご使用ください。壁紙表面に残った洗剤は変色の原因になりますので、真水かぬるま湯できれいに拭き取ってください。※強い洗剤やシンナーなどの有機溶剤は、変色や表面破損の原因になりますので使用しないでください。

■ 「フィルム汚れ防止壁紙」「スーパー耐久性」の場合

日常の汚れは、固く絞ったスポンジやタオルで水拭きしてください。落ちにくい場合は中性洗剤や消毒用アルコールをご使用ください。壁紙表面に残った洗剤は変色の原因になりますので、真水かぬるま湯できれいに拭き取ってください。

3. 剥がれてきた壁紙のメンテナンス

部分的な剥がれであれば、剥がれが広がる前にゴミや埃を取り除いた後、壁紙の裏に文具用の糊や木工用ボンドをはみ出さないように塗布して、十分に圧着してください。剥がれてから時間が経ったものや、劣化して硬くなったものは補修が困難ですので、貼り替えをおすすめします。

4. かびについて

かびは見た目の悪さの問題だけでなく、アレルギーやぜんそくなど、病気の原因になることがありますので注意が必要です。壁紙はほとんどの商品に防かび性能がありますが、壁紙単体でかびの発生を防ぐことはできません。

■ かびを防ぐ

かびは建物の構造や生活環境に大きく影響を受けます。常に換気を心がけ、風通しを良くして、湿度の上昇を抑えてください。

5. 結露について

結露や過度の湿気はシミ・剥がれ・かびの原因となりますので、室内の換気や湿度調整を心がけてください。

■ 換気・除湿

常に換気を心がけ、暖房器具などから発生する水蒸気を外へ排出してください。特に浴室や料理時の水蒸気などにはご注意ください。除湿器や吸湿剤などの活用も有効です。

■ 通気を良くする

家具裏などの隙間に余裕を取り、建物全体の空気の流れを良くする工夫をしてください。

■ 冬の結露について

冬場は室内と外気の気温差が大きく、結露が発生しやすい時期です。また、加湿器を使用した後などは特に発生しやすくなります。こまめな換気や除湿を心がけてください。

床のリフォーム

クッションフロア

クッションフロアとは、クッション性があり柔らかい質感を持ったシート状の床材のこと。お手入れもしやすく、お部屋のイメージを簡単に変えることができるのでリフォームにおすすめです。

\ 3つのおすすめポイント /

1. こだわりのデザイン

木材や石材、タイルなどをリアルに表現した、リフォームにおすすめの21点を厳選。お部屋のイメージに合わせてお選びください。

2. お手入れかんたん

シート状で継ぎ目が少ないため、お手入れも簡単。洗面所やトイレ、キッチンなどの水まわりに適しています。

3. やわらかな踏み心地

やわらかな踏み心地で足腰にもやさしく、施工性も良いのでリフォームにも最適です。

HM-80001~80021

標準価格(税別)

3,150円/m² [5,740円/m]

規格 ▶ 1.8mm厚

■ 接着剤 一般工法: FL・AR

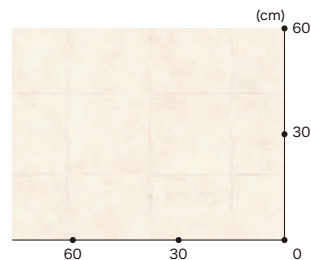


ストーン



HM-80001

サンドストーンⅡ

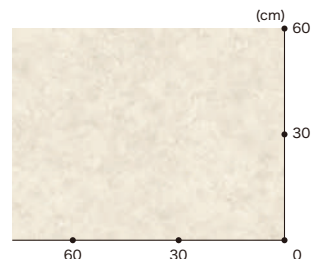


リピート: タテ91cm・ヨコ91cm
格子: 約22.7cm角
有効巾: 182cm



HM-80002

オニックス

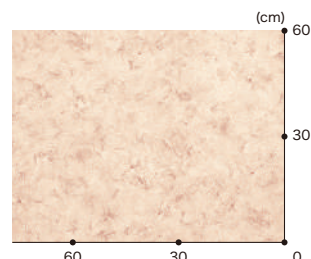


リピート: タテ90cm・ヨコ90cm
有効巾: 182cm 目地なし



HM-80003

オニックス



リピート: タテ90cm・ヨコ90cm
有効巾: 182cm 目地なし



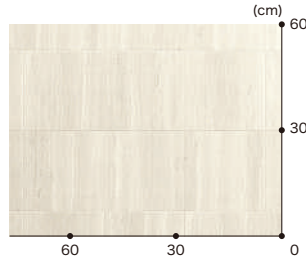
HM-80002

※クッションフロアの表示価格や製品仕様は「2022-2024 Hフロア」掲載時のものであり、予告なく改定または廃番になる場合があります。最新の価格や製品仕様については弊社営業窓口までお問い合わせください。 ※取扱上のご注意は必ず「Hフロア」見本帳をご確認ください。



HM-80004

ライムストーン

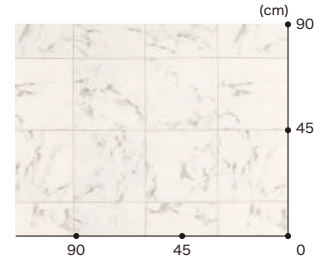


リピート：タテ90cm・ヨコ90cm
格子：約22.5cm角
有効巾：182cm



HM-80007

ピアンコ

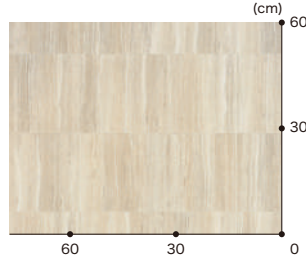


リピート：タテ90cm・ヨコ90cm
格子：約30cm角
有効巾：180cm



HM-80005

ライムストーン

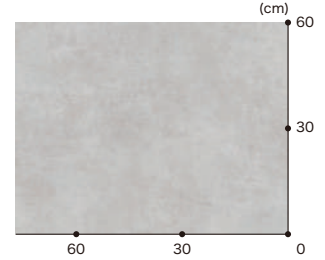


リピート：タテ90cm・ヨコ90cm
格子：約22.5cm角
有効巾：182cm



HM-80008

シャビーモルタル

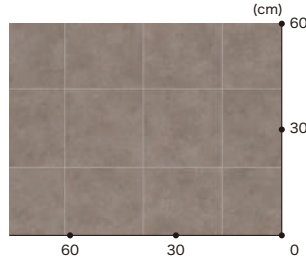


リピート：タテ91cm・ヨコ182cm
有効巾：182cm 目地なし



HM-80006

サンドストーンⅡ

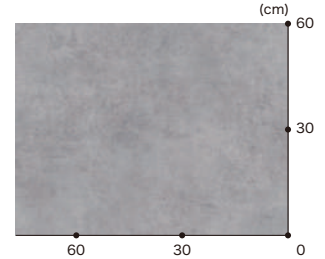


リピート：タテ91cm・ヨコ91cm
格子：約22.7cm角
有効巾：182cm



HM-80009

シャビーモルタル



リピート：タテ91cm・ヨコ182cm
有効巾：182cm 目地なし



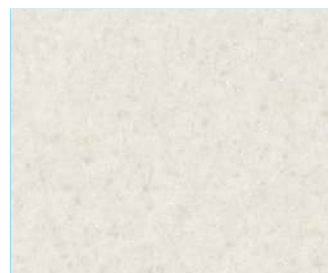
HM-80006



HM-80009

※クッションフロアの表示価格や製品仕様は「2022-2024 Hフロア」掲載時のものであり、予告なく改定または廃番になる場合があります。
最新の価格や製品仕様については弊社営業窓口までお問い合わせください。 ※取扱上のご注意は必ず「Hフロア」見本帳をご確認ください。

プレーン



HM-80010

ソフィア

有効巾：182cm
※リバース施工をおすすめします。



HM-80013

ソフィア

有効巾：182cm
※リバース施工をおすすめします。



HM-80011

ソフィア

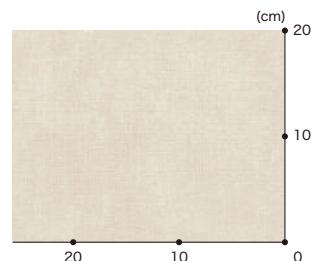
有効巾：182cm
※リバース施工をおすすめします。



HM-80014

サーラモルタル

有効巾：182cm
※リバース施工をおすすめします。



HM-80012

ソフィア

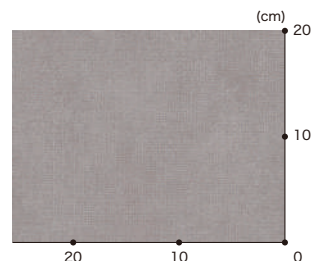
有効巾：182cm
※リバース施工をおすすめします。



HM-80015

サーラモルタル

有効巾：182cm
※リバース施工をおすすめします。



HM-80012



HM-80015

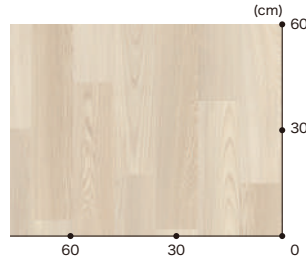
※クッションフロアの表示価格や製品仕様は「2022-2024 Hフロア」掲載時のものであり、予告なく改定または廃番になる場合があります。
最新の価格や製品仕様については弊社営業窓口までお問い合わせください。 ※取扱上のご注意は必ず「Hフロア」見本帳をご確認ください。

木目



HM-80016

メゾアッシュ

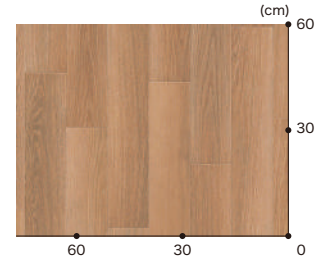


リピート：タテ125cm・ヨコ182cm
板 巾：約11.4cm
有効巾：182cm



HM-80019

ミラオーク

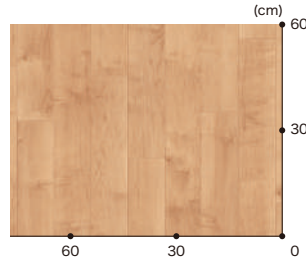


リピート：タテ125cm・ヨコ182cm
板 巾：約11.4cm
有効巾：182cm



HM-80017

メイプル

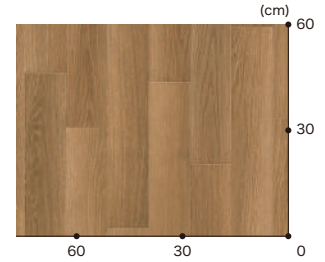


リピート：タテ125cm・ヨコ182cm
板 巾：約10.1cm
有効巾：182cm



HM-80020

ミラオーク

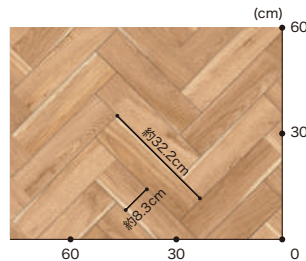


リピート：タテ125cm・ヨコ182cm
板 巾：約11.4cm
有効巾：182cm



HM-80018

ヘリンボーン

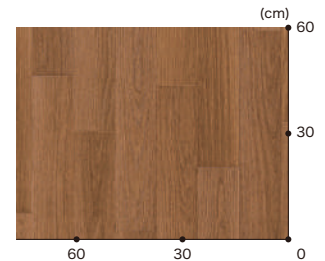


リピート：タテ94cm・ヨコ91cm
板 巾：約8.3cm 有効巾：182cm
※商品の特性上、目地が正確に合わない場合があります。



HM-80021

ミラオーク



リピート：タテ125cm・ヨコ182cm
板 巾：約11.4cm
有効巾：182cm



HM-80018



HM-80020

※クッションフロアの表示価格や製品仕様は「2022-2024 Hフロア」掲載時のものであり、予告なく改定または廃番になる場合があります。
最新の価格や製品仕様については弊社営業窓口までお問い合わせください。 ※取扱上のご注意は必ず「Hフロア」見本帳をご確認ください。

床のリフォーム

フロアタイル

フロアタイルとは、タイル状の床材のことで、本物のようなリアルな質感とキズのつきにくさから近年人気の商品です。リビングや寝室だけでなく、汚れや摩耗にも強いのでキッチンや洗面などの水まわりにも安心してお使いいただけます。

\ 3つのおすすめポイント /

1. リアルな質感

表面の凹凸（エンボス）加工でリアルな質感を表現。本物さながらのテクスチャーをお楽しみいただけます。

2. お手入れかんたん

撥水性と防汚性に優れたフロアタイルは、さっと拭き掃除をするだけで簡単にお手入れができます。

3. 丈夫でキズに強い

土足でも使っていただけるほどキズに強く、耐久性に優れています。少々の衝撃や摩擦ではキズがつきにくく、日常生活の中でも安心してお使いいただけます。

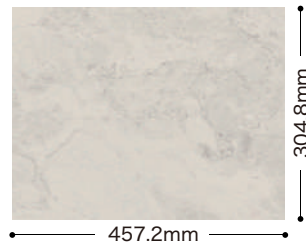
※濃色系やフラットな表面形状の商品は、キズが目立ちやすくなります。

ストーン



IS-5501

ファインセラ



IS-5502

ファインセラ



IS-5501~5502

標準価格
(税別) **4,600円/m²**

■642円/枚(枚売可) 1ケース=24枚入(約3.34m²)

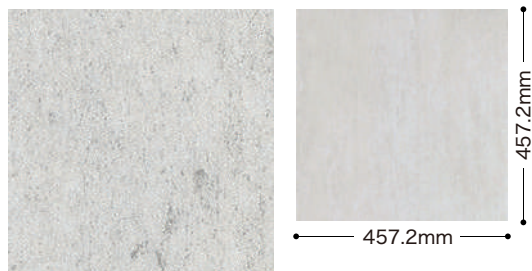
■サイズ 304.8×457.2×2.5mm

■接着剤 一般工法:AR・PC-2 耐湿工法:EP-300・WPX

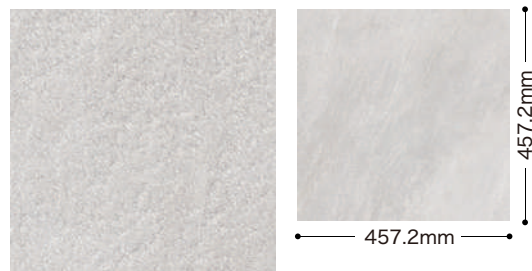


IS-5502

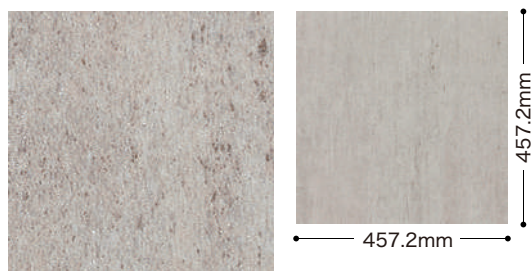
※フロアタイルの表示価格や製品仕様は「2023-2026 フロアタイル」掲載時のものであり、予告なく改定または廃番になる場合があります。最新の価格や製品仕様については弊社営業窓口までお問い合わせください。※写真と現品のイメージが異なる場合があります。※取扱上のご注意は必ず「フロアタイル」見本帳をご確認ください。



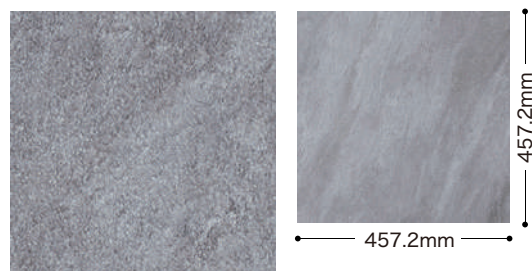
IS-5503 サンドストリーム



IS-5505 クォーツサイト



IS-5504 サンドストリーム



IS-5506 クォーツサイト

※タイルごとに自然な色変化や濃淡差があります。

IS-5503~5504

標準価格
(税別) **4,600円/m²**



- 962円/枚(枚売可) 1ケース=18枚入(約3.76m²)
- サイズ 457.2×457.2×2.5mm
- 接着剤 一般工法:AR・PC-2 耐湿工法:EP-300・WPX

IS-5505~5506

標準価格
(税別) **4,600円/m²**



- 962円/枚(枚売可) 1ケース=18枚入(約3.76m²)
- サイズ 457.2×457.2×2.5mm
- 接着剤 一般工法:AR・PC-2 耐湿工法:EP-300・WPX



IS-5503



IS-5506

※フロアタイルの表示価格や製品仕様は「2023-2026 フロアタイル」掲載時のものであり、予告なく改定または廃番になる場合があります。最新の価格や製品仕様については弊社営業窓口までお問い合わせください。※写真と現品のイメージが異なる場合があります。※取扱いのご注意は必ず「フロアタイル」見本帳をご確認ください。

木目



WD-5507

リゼオーク



WD-5508

リゼオーク



WD-5507

152.4mm

914.4mm

タイルごとに自然な色変化や濃淡差があります。



WD-5509

ヨーロピアンオーク



WD-5510

ヨーロピアンオーク



WD-5509

152.4mm

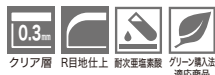
914.4mm

タイルごとに自然な色変化や濃淡差があります。

WD-5507~5508

標準価格 (税別) **4,600円/m²**

- 15,390円/ケース(ケース売) 1ケース=24枚入(約3.34m²)
- サイズ 152.4×914.4×2.5mm
- 接着剤 一般工法:AR・PC-2 耐湿工法:EP-300・WPX



クリア層 R目地仕上 耐水亜塩素酸 グリーン購入法 適合商品

WD-5509~5510

標準価格 (税別) **4,600円/m²**

- 15,390円/ケース(ケース売) 1ケース=24枚入(約3.34m²)
- サイズ 152.4×914.4×2.5mm
- 接着剤 一般工法:AR・PC-2 耐湿工法:EP-300・WPX



クリア層 R目地仕上 耐水亜塩素酸 グリーン購入法 適合商品



WD-5508



WD-5510

※フロアタイルの表示価格や製品仕様は「2023-2026 フロアタイル」掲載時のものであり、予告なく改定または廃番になる場合があります。最新の価格や製品仕様については弊社営業窓口までお問い合わせください。※写真と現品のイメージが異なる場合があります。※取扱上のご注意は必ず「フロアタイル」見本帳をご確認ください。



WD-5511

メイプル



WD-5512

メイプル



914.4mm

152.4mm

WD-5511~5512

標準価格 (税別) **4,600円/m²**

- 15,390円/ケース(ケース売) 1ケース=24枚入(約3.34m²)
- サイズ 152.4×914.4×2.5mm
- 接着剤 一般工法:AR・PC-2 耐湿工法:EP-300・WPX



0.3mm クリア層 R目地仕上 耐湿薬液塗 グリーン輸入法 適合商品



WD-5513

ウォルナット



WD-5514

ウォルナット



WD-5515

ウォルナット



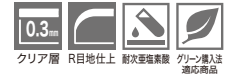
914.4mm

152.4mm

WD-5513~5515

標準価格 (税別) **4,600円/m²**

- 15,390円/ケース(ケース売) 1ケース=24枚入(約3.34m²)
- サイズ 152.4×914.4×2.5mm
- 接着剤 一般工法:AR・PC-2 耐湿工法:EP-300・WPX



0.3mm クリア層 R目地仕上 耐湿薬液塗 グリーン輸入法 適合商品



WD-5511



WD-5514

※フロアタイルの表示価格や製品仕様は「2023-2026 フロアタイル」掲載時のものであり、予告なく改定または廃番になる場合があります。最新の価格や製品仕様については弊社営業窓口までお問い合わせください。※写真と現品のイメージが異なる場合があります。※取扱いのご注意は必ず「フロアタイル」見本帳をご確認ください。

床のリフォーム

かんたんリフォームタイル「リフォルタ」

置敷きビニル床タイル

REFORTA vol.4

1 貼りやすく、はがしやすい

ピールアップ型接着剤による置敷き施工ができます。はがす際にも下地を傷めず、部分貼り替えが容易です。 ※ピールアップ工法に限ります。

2 既設の床に重ねて貼れる

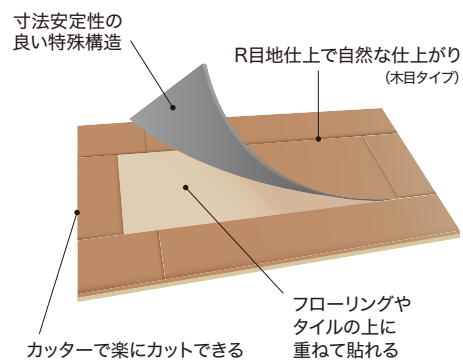
既設のフローリングやクッションフロアなどの上から重ねて貼ることもできます。 ※沈み込みの大きな下地には適しませんので、事前に施工可能かご確認ください。

3 優れた耐久性

表面クリア層は0.3mm。
賃貸住宅だけでなく、商業施設や事務所にも安心してお使いいただけます。



WEBカタログはこちら



建具のリフォーム

粘着剤付化粧フィルム「リアテック」

REATEC vol.12

2024-2026

リアテックとは、建具やドア枠、扉、家具などの多様な形状、素材への施工が可能な粘着剤付化粧フィルムです。
建具などを交換することなく、簡単にリフォームすることができます。



WEBカタログはこちら

室内ドアのリフォームに

既存の室内ドアや三方枠にリアテックを貼ることで新品のように生まれ変わります。ドアの交換工事と比較して、お手軽にリフォームが可能です。

Before



After

BC-5471



キッチン面材のリフォームに

既存のキッチン扉にリアテックを貼ることで雰囲気ガラリと変えることができます。

Before



After

BC-5466



※詳しくは、「REFORTA vol.4」、「2024-2026 REATEC vol.12」見本帳をご参照ください。

見切り材

特殊掛率品

スマートジョイナー EASY

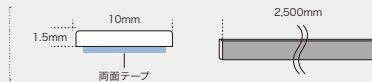
平面用

シンプルなデザインで取り付けも簡単な、後付けタイプの平面用見切り材
 壁紙の上から簡単に取り付けることができる、巾10mmの平面用見切り材です。



POINT

付属の両面テープと瞬間接着剤(BB-546)を併用して壁紙の上から簡単に取り付けすることができます。

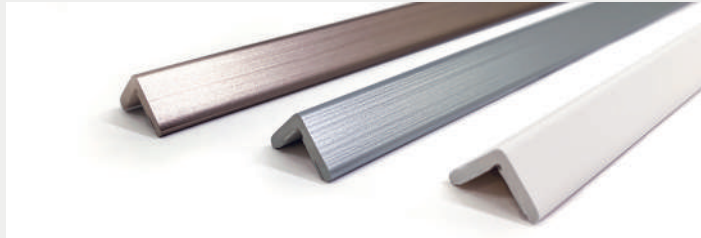


EGJ-416 (ブラック)

スマートジョイナー CORNER

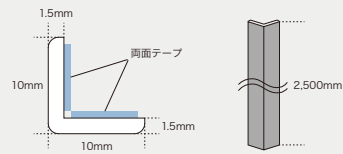
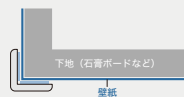
コーナー用

コーナーの補強・貼り分けに最適
 コーナー部分の補強や、出隅での壁紙の貼り分けを可能にする後付けタイプのコーナー用見切り材です。



POINT

付属の両面テープと瞬間接着剤(BB-546)を併用して壁紙の上から簡単に取り付けすることができます。



規格 H2,500mm×10mm巾(90°)



SCN-12(オフホワイト)

■ 本体価格一覧

カラー・材質	単色 材質：ABS樹脂オレフィンシート貼						メタリック 材質：ABS樹脂 PVCシート貼	
	ホワイト	オフホワイト	アイボリー	ライトグレージュ	ウォームグレー	ブラック	シルバー	シャンパンゴールド
スマートジョイナー EASY	EGJ-411 1,200円/本	EGJ-412 1,200円/本	EGJ-413 1,200円/本	EGJ-414 1,200円/本	EGJ-415 1,200円/本	EGJ-416 1,200円/本	EGJ-451 1,500円/本	EGJ-452 1,500円/本
スマートジョイナー CORNER	SCN-11 1,200円/本	SCN-12 1,200円/本	SCN-13 1,200円/本	SCN-14 1,200円/本	SCN-15 1,200円/本	SCN-16 1,200円/本	SCN-51 1,500円/本	SCN-52 1,500円/本

※当見本帳中に掲載商品や価格に変更が生じる可能性もございますのでご了承ください。

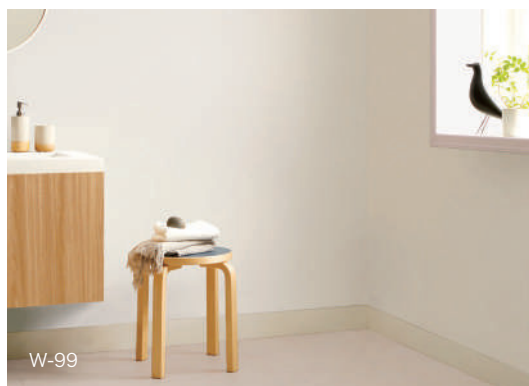
壁紙といっしょに選べる

防汚性能付 **カラー巾木**

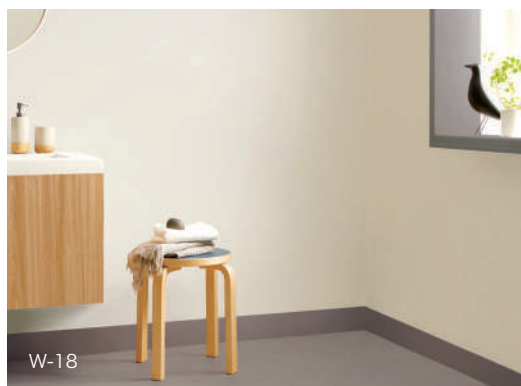
巾木の選び方

お部屋の中で大きな面積を占めているのは壁紙・床材ですが、巾木や窓枠、ドア枠の色でもインテリアのイメージは大きく変わります。巾木を選ぶときは床や壁、窓枠などの色に合わせることでインテリアになじみやすくなります。

【白の巾木+白の窓枠】



【茶色の巾木+茶色の窓枠】



◀◀◀ 巾木の現品は裏面にございます。

防汚性能付
カラー巾木

20 長さ 915mm
1ケース 20枚入

標準価格(税別)
高さ40mm 20 5,400円/ケース
高さ60mm 20 5,800円/ケース
高さ75mm 20 6,200円/ケース
高さ100mm 20 6,900円/ケース

25 25m巻

標準価格(税別)
高さ40mm 25 5,700円/巻
高さ60mm 25 7,900円/巻

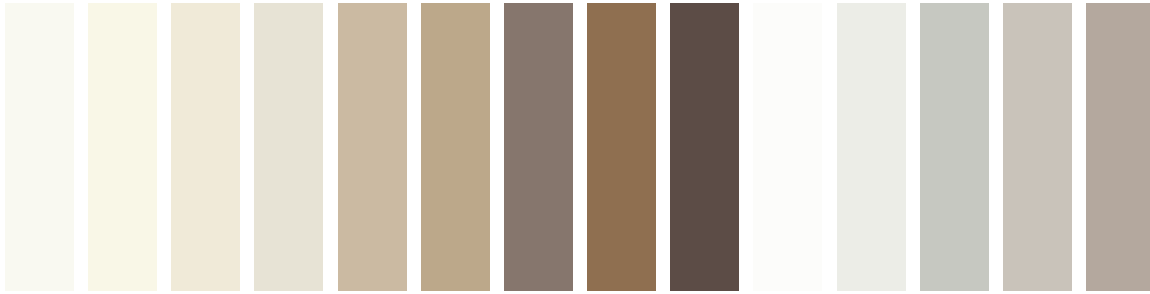
50 50m巻

標準価格(税別)
高さ60mm 50 15,700円/巻
高さ75mm 50 16,900円/巻
高さ100mm 50 18,600円/巻

防汚性能付
ササラ巾木

10 長さ 1050mm
1ケース 10枚入

標準価格(税別)
2,700円/枚 枚売可



		W-97	W-98	W-99	W-69	W-17	W-52	W-18	W-95	W-19	W-9	W-1	W-2	W-4	W-8
高さ40mm	Rアリ	20 (25)	20	20	20 (25)	20	20	20	20	20	20 (25)	20	20	20	20
高さ60mm	Rアリ	20 (50)	20 (50)	20 (50)	20 (25)	20 (50)	20 (50)	20 (50)	20 (50)	20 (50)	20 (25)	20 (25)	20 (25)	20	20
	Rナシ	20	20	20	20	20	20	20	20	20	20	20	20	20	20
高さ75mm	Rアリ	20 (50)	20 (50)		20	20 (50)	20 (50)	20 (50)	20	20 (50)	20 (50)	20	20		
	Rナシ	20	20		20	20			20	20	20	20	20		
高さ100mm	Rアリ	20 (50)	20 (50)		20	20	20	20	20	20 (50)	20 (50)	20	20	20	
	Rナシ	20	20		20				20	20	20	20	20		
ササラ巾木		●	●		●		●	●		●	●	●			

※カラー巾木の表示価格や製品仕様は、予告なく改定または廃番になる場合があります。最新の価格や製品仕様については弊社営業窓口までお問い合わせください。
※在庫のない仕様に関しては、受注生産が可能です。受注条件など詳細は別途お問い合わせください。

推奨接着剤・副資材カタログ


BENRIDAIN ベンリダイン




WEBカタログはこちら

壁紙・床材の施工に使えるサンゲツの推奨接着剤・副資材のカタログ。
 商材別おすすめ接着剤の紹介やメンテナンスガイドも掲載。

カラーコーク

200gタイプ 32色展開 	品番	BB-100~BB-131
	容量	200 g/本
●主成分 : アクリル共重合樹脂 ●施工可能m数 : 40m/200g ●適応下地 : 石膏ボード ●入り単位 : 10本/ケース、5ケース/BOX		

500gタイプ 4色展開 	品番	BB-467~BB-470
	容量	500 g/本
●主成分 : アクリルエマルジョン樹脂 ●施工可能m数 : 100m/500g ●適応下地 : 石膏ボード ●入り単位 : 6本/ケース、4ケース/BOX		

用途 内装用ワンタッチコーキング剤

使用方法 枠周りなどに付着しないように、養生テープなどで適切に処置してください。充填前に表面の汚れを落とし、ノズルの先端を適度に切り落とします。充填後に指を水に濡らして平らにしてください。使用後はノズルの先端をテープで保護してください。

注意事項 差し込む隙間が広い場合はお使いいただけません。実際の商品の色と見本帳掲載の色では見え方が異なりますので、ご注意ください。硬化前の色と目標色に差がある場合がありますが、硬化後に変化し、目標色に近づきます。予告なく価格、仕様、ラインナップを変更する場合があります。壁紙の品番毎に「おすすめカラーコーク」を掲載していますが、壁紙とは多少の色差がありますのでご了承ください。

カラーコーク色一覧（全36色）

 BB467 ※ ホワイト	 BB469 ※ ライトアイボリー	 BB125 サニーブルー	 BB111 ライトブルー
 BB129 ブルーホワイト	 BB468 ※ アイボリー	 BB130 ライトブラウン	 BB128 ブルーグリーン
 BB118 スカイグレー	 BB112 ライトナチュラル	 BB108 キャラメル	 BB127 ブルー
 BB122 シャドウホワイト	 BB113 ナチュラル	 BB115 ブラウン	 BB105 ダークブルー
 BB109 ライトグレー	 BB120 ライトベージュ	 BB114 ダークブラウン	 BB110 パール
 BB126 ダークホワイト	 BB470 ※ ニューベージュ	 BB100 ブラック	 BB104 ライトパール
 BB119 グレー	 BB106 ベージュ		 BB103 ライトピンク
 BB107 アッシュグレー	 BB124 エクルベージュ		 BB102 イエロー
 BB116 モスグレー	 BB123 サンドベージュ		 BB101 ライトグリーン
 BB117 ダークグレー			 BB131 オリーブグリーン
 BB121 ローズグレー			

※印は 500g のタイプです。それ以外は 200g のタイプにてご用意しています。

※ベンリダインは見本帳の有効期間が異なります。当見本帳中にベンリダイン見本帳が切り替わり、掲載商品や価格に変更が生じる可能性もございますのでご了承ください。

品番対照表 (旧リフォームセレクション→新リフォームアップ)

壁紙			
2022-2024 旧リフォームセレクション	2024-2027 新リフォームアップ	2022-2024 旧リフォームセレクション	2024-2027 新リフォームアップ
77-3001	77-4020	77-3059	77-4009
77-3002	77-4025	77-3061	77-4010
77-3003	77-4028	77-3062	77-4011
77-3006	77-4021	77-3063	77-4007
77-3007	77-4030	77-3066	77-4019
77-3008	77-4026	77-3067	77-4029
77-3011	77-4008	77-3068	77-4031
77-3014	77-4012	77-3073	77-4071
77-3015	77-4017	77-3074	77-4055
77-3038	77-4027	77-3076	77-4050
77-3039	77-4032	77-3078	77-4072
77-3041	77-4039	77-3081	77-4059
77-3042	77-4038	77-3082	77-4037
77-3044	77-4040	77-3084	77-4057
77-3045	77-4041	77-3085	77-4065
77-3048	77-4022	77-3089	77-4048
77-3049	77-4034	77-3094	77-4062
77-3050	77-4033	77-3105	77-4073
77-3051	77-4035	77-3107	77-4052
77-3054	77-4079	77-3109	77-4075
77-3056	77-4080	77-3110	77-4076
77-3057	77-4081		

クッションフロア	
2022-2024 旧リフォームセレクション	2024-2027 新リフォームアップ
HM-90006	HM-80002
HM-90007	HM-80003
HM-90001	HM-80007
HM-90011	HM-80010
HM-90012	HM-80012
HM-90023	HM-80017

フロアタイル	
2022-2024 旧リフォームセレクション	2024-2027 新リフォームアップ
IS-991	IS-5501
IS-992	IS-5502

サンゲツの国産ビニル壁紙は、さまざまな安全規格の基準に適合しており、安心してお使いいただけます。

JIS規格 (JIS A 6921)

日本の工業製品の品質安定を目的とした産業標準化法に基づき制定された国家規格です。

項目	規定	適用試験箇条
退色性	4号以上	6.3.1
耐摩擦	(乾燥摩擦)タテ・ヨコ:4級以上 (湿潤摩擦)タテ・ヨコ:4級以上	6.3.2
隠ぺい性	3級以上	6.3.3
施工性	浮き及びはがれがあってはならない	6.3.4
湿潤強度	タテ 5N/1.5cm以上 ヨコ 5N/1.5cm以上	6.3.5
ホルムアルデヒド放散量	0.2mg/L以下	6.3.6

◎ JIS A 6921

SV規格 (壁紙製品標準規格)

快適・健康・安全に配慮した製品を供給することを目的として壁紙工業会によって制定された自主規格です。

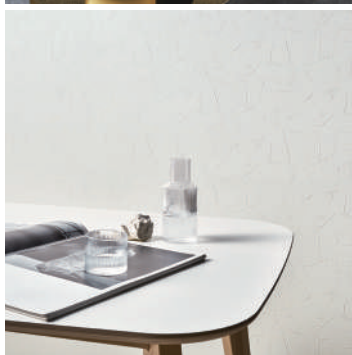
規格値 (安全性に関する抜粋)

ホルムアルデヒド放散量	0.2mg/L以下
塩化ビニルモノマー	0.1mg/kg以下
重金属	砒素 3mg/kg以下 鉛 20mg/kg以下 カドミウム 3mg/kg以下 クロム 20mg/kg以下 水銀 2mg/kg以下
残留VOC	TVOC:100μg/g以下 TEX芳香族:10μg/g以下 トルエン・キシレン・エチルベンゼンは使用しない
安定剤	鉛・カドミウム・有機スズを含有のものは使用しない
可塑剤	沸点が300℃以上の難揮発性のものを使用 (DBPは使用しない)
発泡剤	フルオロカーボン類は使用しない

リフォームアップ お部屋別コーディネート集

Reform Up





INDEX

- R-1 ~3 壁紙の選び方
- R-4 ~11 リビング
- R-12 ~19 寝室・和室
- R-20 ~23 洗面室
- R-24 ~31 トイレ

壁紙の選び方

リビング編

掲載ページ▶ R-4~11



Step 01. ベースクロス

家族みんなで長い時間を過ごすリビングは、ベーシックで飽きのこないデザインを。モダンな印象にするならすっきりとした石目調、リラックスできる空間にするなら温かみのある織物調がおすすめ。汚れやキズに強い壁紙を選ぶと美観維持にも役立ちます。

▶広い面積でも貼り上がりが美しい ▶汚れに強く防臭効果もある

ハードストレッチ壁紙

フィルム汚れ防止壁紙

Step 02. アクセントクロス

テレビの背面やキッチンのカップボードの上など、視界に入りやすい場所には色や柄のアクセントクロスを取り入れてごだわりをプラス。天井を木目柄にするのも人気です。アクセント面に視線を集めることで空間にメリハリが生まれます。

寝室・和室編

掲載ページ▶ R-12~19



Step 01. ベースクロス

リラックスして過ごしたい寝室には、他のお部屋よりワントーン色を落として落ち着いた空間に。汚れやキズに強いものだけでなく、抗ウイルス機能など快適に過ごせる機能性壁紙もおすすめです。

▶汚れやキズに強い

▶ウイルス対策ができる

ウレタンコート壁紙

ライトフレッシュ壁紙

Step 02. アクセントクロス

ベッドヘッド面にアクセントクロスを取り入れるとホテルライクな印象に。床色や建具だけでなくベッドリネンの色に合わせてデザインを選ぶとより統一感が出ます。天井にブラウンや木目柄を組み合わせてワンランク上のコーディネートにしても◎。



Step 01. ベースクロス

毎日使う洗面室にはホワイトやペールトーンなど清潔感のあるカラーがおすすめ。小花やタイルなどのデザインも洗面まわりの陶器ともよく馴染みます。水はねや湿気が気になる空間なので、機能性壁紙を選ぶのもコツです。

▶水はねや汚れが拭き取りやすい

▶湿気対策に効果的な

フィルム汚れ防止壁紙

吸放湿壁紙

Step 02. アクセントクロス

鏡の背面やニッチの中には好きなデザインを取り入れて。洗面台やドアなど、壁面が隠れるところが多い空間なので大きな柄はデザインが途切れてしまうことも。貼る面積に合わせてちょうど良い大きさのデザインを選びましょう。



Step 01. ベースクロス

清潔に保ちたいトイレには、メンテナンス性の良い商品を。汚れが拭き取りやすく、換気をすればニオイをリセットできる防臭機能があるフィルム汚れ防止壁紙や、ウイルス対策ができるライトフレッシュ壁紙は水まわりにぴったりの機能性壁紙です。

▶お掃除が簡単で防臭効果もある

▶ウイルス対策ができる

フィルム汚れ防止壁紙

ライトフレッシュ壁紙

Step 02. アクセントクロス

プライベートな空間だからこそ、色柄を取り入れやすいトイレ。ドア正面の壁や便器の背面にアクセントクロスを貼ると効果的です。大胆なデザインのものを取り入れるとオリジナリティあふれる空間に仕上がります。

機能性壁紙でより快適に

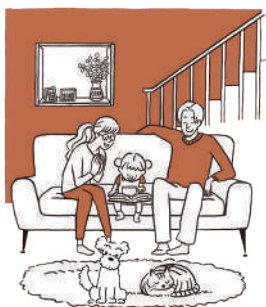
壁紙にはさまざまな機能性があります。ライフスタイルに合わせて効果的な機能性を取り入れると、より快適に過ごせる住まいづくりができます。

Topic 01.

ペットと心地よく過ごせる空間に。

スーパー耐久性

ペットと一緒に暮らす中での悩みは、やはり「キズ」と「ニオイ」。スーパー耐久性は表面がフィルムでラミネートされているためキズに強く、壁紙へのニオイの染みつきも防ぎます。ペットと一緒に心地よく過ごしたい空間に取り入れてお悩みを解決！



Topic 02.

壁紙でニオイをリセットする。

フィルム汚れ防止壁紙

お鍋や焼肉を楽しんだ翌日、お部屋にニオイ残りが…。そんなときは換気をすればニオイをリセットできるフィルム汚れ防止壁紙がおすすめ。イヤなニオイをリセットするだけでなく、アロマやお香を楽しんだあとも、換気することで新しい香りを楽しむことができます。



Topic 03.

湿気対策は壁紙でも。

吸放湿壁紙

通気性壁紙

吸放湿壁紙や通気性壁紙は調湿機能があり、かびや結露の発生リスクを軽減してくれます。クローゼットや北側のお部屋など湿気がこもりやすいお部屋では、壁紙でも湿気対策をして快適に過ごしましょう。



Topic 04.

ウイルスは侵入口で対策を。

ライトフレッシュ壁紙

ウイルスの侵入経路は玄関や窓などさまざま。光触媒によって抗ウイルス機能をもつライトフレッシュ壁紙は、トイレだけでなくウイルスの侵入口となる空間にも効果的。よりよい衛生環境をお手伝いします。

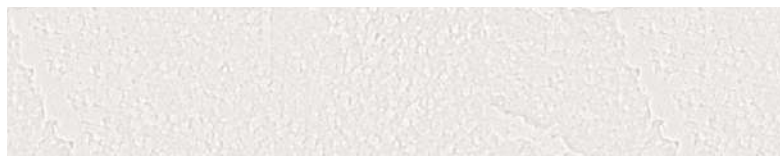




ほどよく動きのあるシンプルな石目調に落ち着いたトーンの家具を合わせてジャパントイスタイルのリビングに。

使用品番

天井：77-4006 ライトフレッシュ



カーテン：AC2025

2023-2026 AC



壁：77-4006 ライトフレッシュ



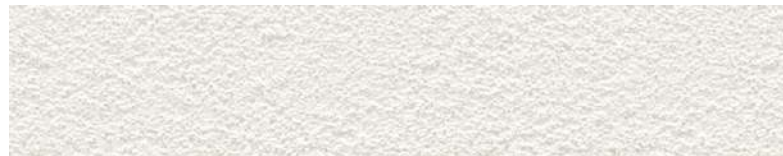
床：WD-5507 (フロアタイル)



パールが入った上品なベージュのアクセントクロスをテレビボードの背面に。ナチュラルモダンなインテリアにおすすめです。

使用品番

天井：77-4016 ハードストレッチ



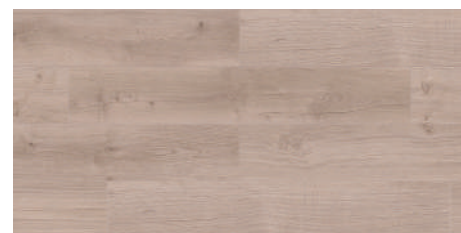
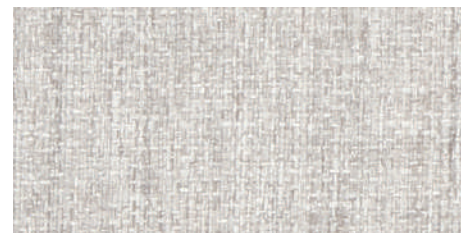
壁：77-4016 ハードストレッチ



アクセント：77-4045 ライトフレッシュ

カーテン：AC2296

2023-2026 AC



床：WD-5508 (フロアタイル)



おおらかな横流れ柄は和モダンなインテリアにぴったり。ゆったりとした陰影が落ち着いた空間を演出します。

使用品番

天井：77-4008 ハードストレッチ

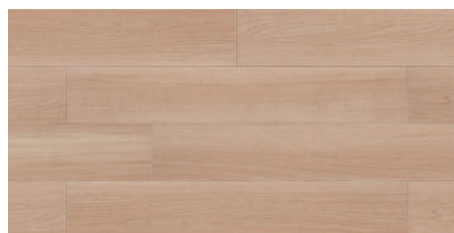


カーテン：AC2322

2023-2026 AC



壁：77-4014 ハードストレッチ

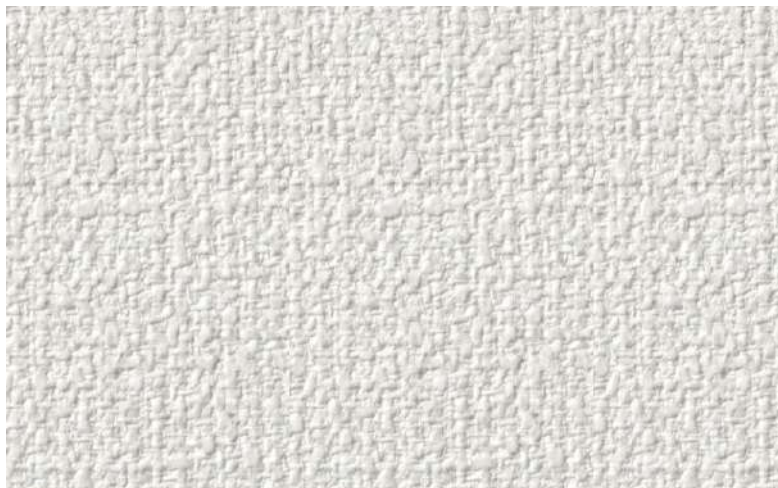


床：WD-5509 (フロアタイル)



ざっくりとした織物調の壁紙はファブリック調のソファや木製の家具によく合います。天井には木目柄を取り入れて北欧ナチュラルな雰囲気に。

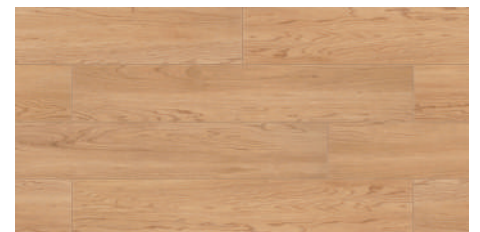
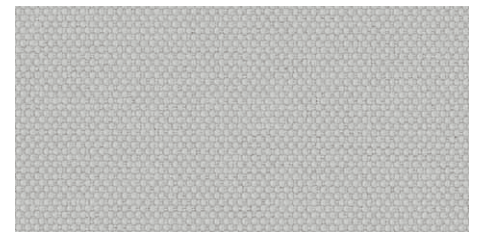
使用品番
天井：77-4075



壁：77-4027 ウレタンコート

ロールスクリーン：OPR508

2024-2027
Simple Order



床：WD-5512 (フロアタイル)



折り下げ天井にグレーの壁紙を取り入れてリビングとワークスペースをゾーン分け。ロールスクリーンでの間仕切りもおすすめです。

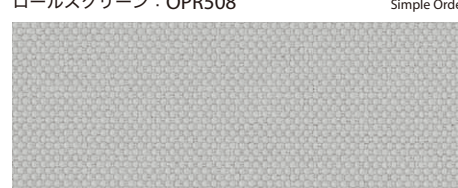
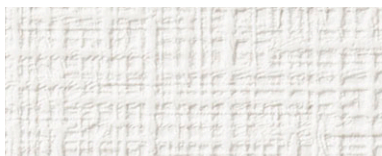
使用品番

天井：77-4021 ハードストレッチ

折り下げ天井：77-4018 ハードストレッチ

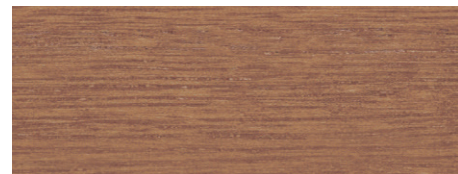
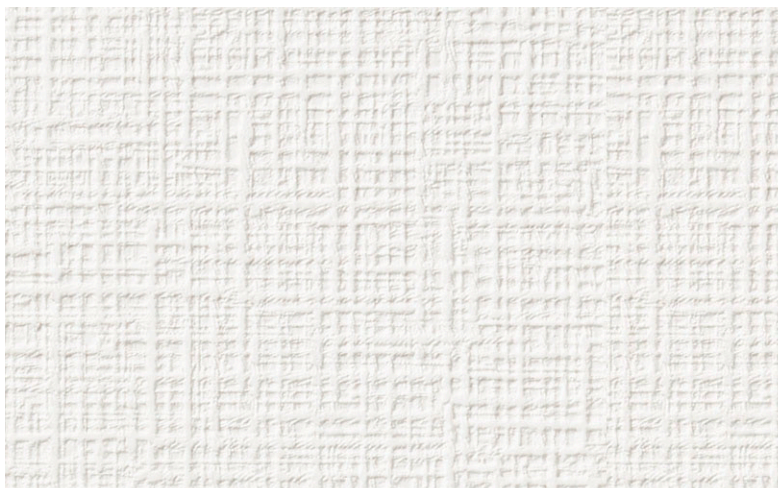
ロールスクリーン：OPR508

2024-2027
Simple Order



ウッドブラインド：WB109

2022
RB COLLECTION



壁：77-4021 ハードストレッチ

床：WD-5510 (フロアタイル)



天井に木目柄、テレビの背面にタイル柄を取り入れてヴィンテージスタイルに。マテリアル柄はレザーやダーク色の家具と相性◎。

使用品番

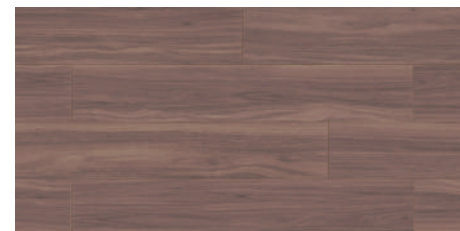
天井：77-4076



壁：77-4012 ハードストレッチ



アクセント：77-4047



床：WD-5514 (フロアタイル)



ライトグレーの壁紙はモダンなインテリアにぴったり。モノトーンの家具がホテルライクな雰囲気を高めてくれます。

使用品番

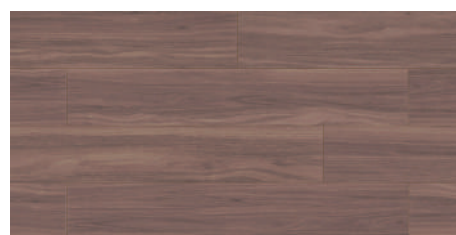
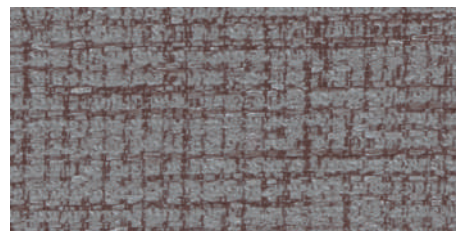
天井：77-4017 ハードストレッチ



壁：77-4017 ハードストレッチ

カーテン：AC2278

2023-2026 AC



床：WD-5514 (フロアタイル)



ベースにはグレージュの石目調を、アクセントにはホワイトのタイル柄をセレクトしてモダンなインテリアに。

使用品番

天井：77-4003 ウレタンコート



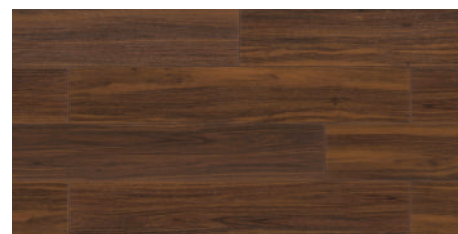
壁：77-4003 ウレタンコート



アクセント：77-4036 ライトフレッシュ

カーテン：AC2251

2023-2026 AC



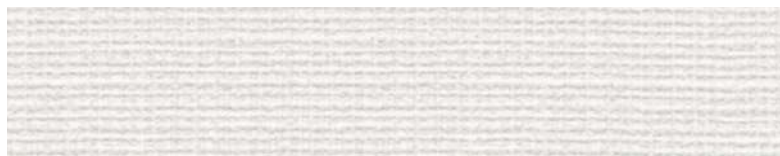
床：WD-5515 (フロアタイル)



ヨーロッパな花柄をベッドヘッド面のアクセントに。グレーやパープルのファブリックとコーディネートしたエレガントな寝室です。

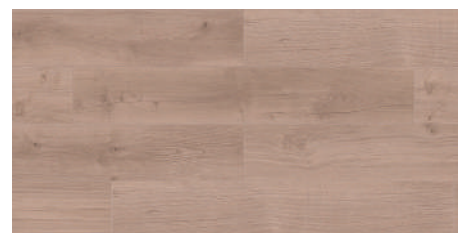
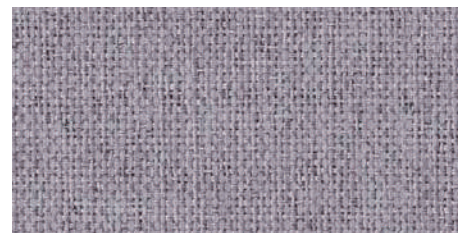
使用品番

天井：77-4024 ハードストレッチ



カーテン：OP3109

2024-2027
Simple Order



壁：77-4024 ハードストレッチ

アクセント：77-4066

床：WD-5508 (フロアタイル)



パールの入ったタテ流れの織物にナチュラルな家具や観葉植物を合わせてマイナスイオンを感じる寝室に。

使用品番

天井：77-4022 吸放湿



壁：77-4040

カーテン：AC2319

2023-2026 AC



床：WD-5509 (フロアタイル)



ブルーグレーのアクセントは、空間をエレガントにも北欧にもできる万能アイテム。

使用品番

天井：77-4020 ハードストレッチ



壁：77-4039 ウレタンコート

アクセント：77-4060 ライトフレッシュ



床：WD-5507 (フロアタイル)



ベッド背面に織物調の北欧デザインを取り入れてほっこりと。天井の明るい木目柄との組み合わせが北欧らしさを引き立てます。

使用品番

天井：77-4075



カーテン：OP3010

2024-2027
Simple Order



壁：77-4027 ウレタンコート



アクセント：77-4044



床：WD-5512 (フロアタイル)





上品な縦流れの織物調壁紙はエレガントな雰囲気にとったり。アクセントにブラウンを使うことで大人っぽく仕上がります。

使用品番

天井：77-4023 ウレタンコート



壁：77-4041

カーテン：OP3154

2024-2027
Simple Order



床：WD-5511 (フロアタイル)



マットな質感の塗り調の壁に趣のあるグリーンがよく映える、ジャパニーズスタイルの寝室。

使用品番

天井：77-4046



壁：77-4013 スーパー耐久性



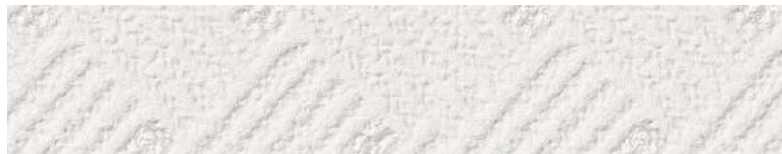
床：WD-5513 (フロアタイル)



パープルの上品なアクセントクロスに落ち着いたトーンのベッドリネンを合わせてシックエレガントな寝室に。

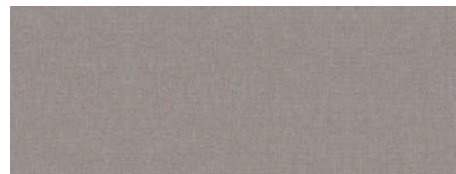
使用品番

天井：77-4035



ロールスクリーン：RS227

2022
RB COLLECTION



カーテン：OP3055

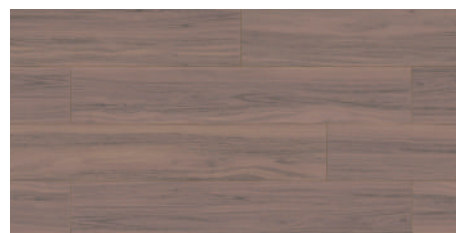
2024-2027
Simple Order



壁：77-4025 ハードストレッチ



アクセント：77-4067



床：WD-5514 (フロアタイル)



絶妙な和洋のバランスがホテルのような雰囲気醸す寝室。
ブラウンのカーテンと床材を合わせて落ち着いた空間に。

使用品番

天井：77-4002 ウレタンコート



壁：77-4002 ウレタンコート

アクセント：77-4053



床：WD-5514 (フロアタイル)



モダンなインテリアにはブラックの壁紙がおすすめ。
照明を当てると品よくラメが光り、高級感を演出します。

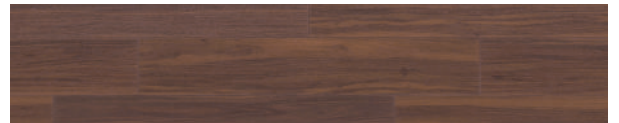
使用品番

天井：77-4033 ルームエア― (消臭)



壁：77-4020 ハードストレッチ

アクセント：77-4054



床：WD-5515 (フロアタイル)



天井にブラウンの壁紙を施すことで、ぐっと落ち着いた雰囲気に。アクセントにブラックの小物を取り入れるとモダンに仕上がります。

使用品番

天井：77-4048



壁：77-4078



アクセント：77-4079



横流れのテクスチャーを床の間に取り入れて、
純和風でリラックス感あふれる和室に。

使用品番

天井：77-4082



壁：77-4081



アクセント：77-4077



網代柄の天井は和室の定番。ホワイトやベージュのカラーで
コーディネートするとナチュラルな印象に仕上がります。

使用品番

天井：77-4083



壁：77-4080



カーテン：AC2255

2023-2026 AC



流れが美しいジャスミン柄はクラシカルなインテリアにぴったり。ゴールドのミラーや框を施した洗面台で高級感をプラスして。

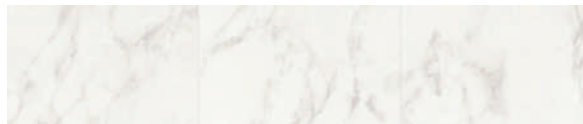
使用品番

天井：77-4034 通気性



壁：77-4009 スーパー耐久性

アクセント：77-4042

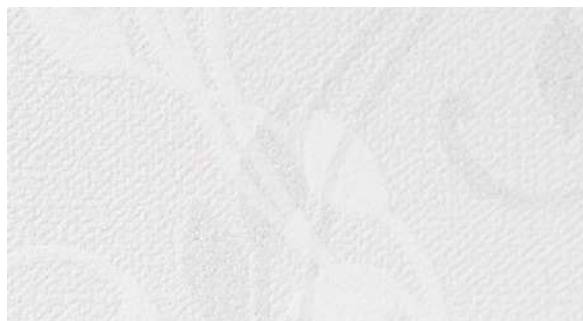
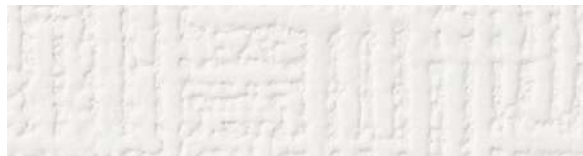


床：HM-80007 (クッションフロア)

パールのリーフ柄が上品な洗面室。あえてナチュラルな小物を合わせることでおしゃれでシンプルな空間に仕上がります。

使用品番

天井：77-4033 ルームエアー (消臭)



壁：77-4065



床：HM-80009 (クッションフロア)



鏡の背面にアクセントとしてグレーのモザイクタイルを。
シンプルながらも洗練された洗面室です。

使用品番

天井：77-4008 ハードストレッチ



壁：77-4009 スーパー耐久性

アクセント：77-4051



床：HM-80012 (クッションフロア)



穏やかな塗り調のデザインはモダンなインテリアにおすすめ。
ほどよいパールが空間を明るくしてくれます。

使用品番

天井：77-4012 ハードストレッチ



壁：77-4045 ライトフレッシュ

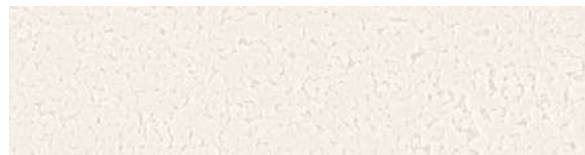


床：HM-80015 (クッションフロア)

ホワイトの花柄 × ピンクの無地で上品に。
ナチュラルな家具と合わせることで大人っぽく仕上がります。

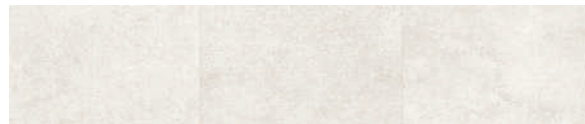
使用品番

天井：77-4001 ウレタンコート



壁：77-4037

アクセント：77-4070 ライトフレッシュ

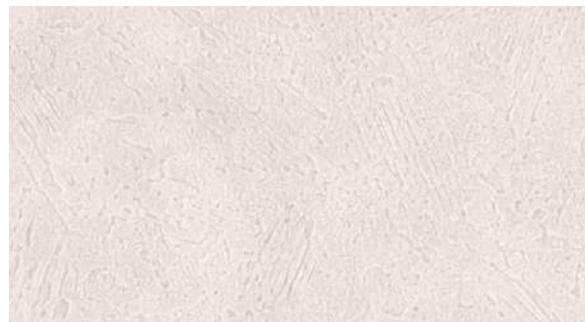


床：HM-80001 (クッションフロア)

ニュアンスのあるやわらかなピンクの壁紙でフェミニンに。
ゴールドの小物を取り入れて高級感をプラス。

使用品番

天井：77-4022 吸放湿



壁：77-4069 フィルム汚れ防止



床：HM-80013 (クッションフロア)



レース調が可愛いタイル柄は、大理石と合わせてエレガントに。ミラーや水栓でゴールドを取り入れるのもおすすめです。

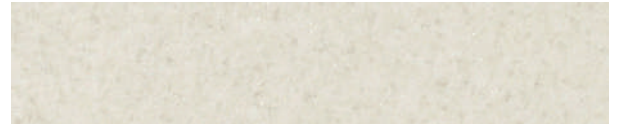
使用品番

天井：77-4016 ハードストレッチ



壁：77-4016 ハードストレッチ

アクセント：77-4059 ウレタンコート



床：HM-80010 (クッションフロア)



縦流れと無地のデザインを組み合わせた爽やかな洗面室。ブルーと明るい木目がよくあいます。

使用品番

天井：77-4005 ハードストレッチ



壁：77-4058 ライトフレッシュ

アクセント：77-4055 フィルム汚れ防止



床：HM-80004 (クッションフロア)



ホワイトを基調とした空間は小物やドライフラワーがよく映えます。さりげなく柄を取り入れてお気に入りの空間に。

使用品番

天井：77-4045 ライトフレッシュ



壁：77-4045 ライトフレッシュ

アクセント：77-4068



床：HM-80001 (クッションフロア)



リースの花柄が可愛いクラシックなトイレ。アクセントクロス
のトーンに合わせて濃色の小物とコーディネートしても◎。

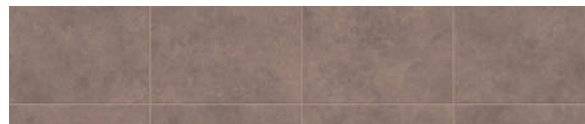
使用品番

天井：77-4048



壁：77-4038 ウレタンコート

アクセント：77-4043



床：HM-80006 (クッションフロア)



オレンジのストライプ柄はベージュやブラウンのカラーと合わせて落ち着いた雰囲気に。

使用品番

天井：77-4005 ハードストレッチ



壁：77-4071 フィルム汚れ防止



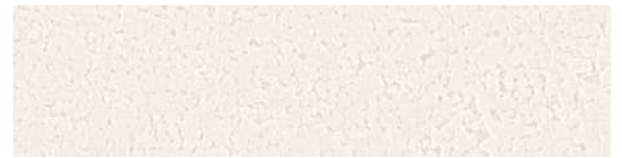
床：HM-80012 (クッションフロア)



落ち着いたトーンの小花とベージュの床材を組み合わせると温かみのある空間に。

使用品番

天井：77-4001 ウレタンコート



壁：77-4072 フィルム汚れ防止



床：HM-80003 (クッションフロア)



ブルー × ホワイトの組み合わせはどんな建具とも相性◎。洗面ボウルの背面に柄物を取り入れると、手を洗うたびに気分が上がります。

使用品番

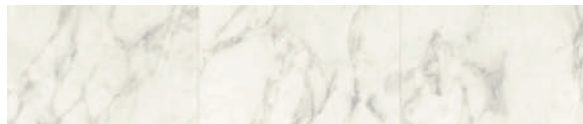
天井：77-4005 ハードストレッチ



壁：77-4061 フィルム汚れ防止



アクセント：77-4060 ライトフレッシュ



床：HM-80007 (クッションフロア)



やさしいリーフ柄はナチュラルなインテリアによく合います。ホワイト × グリーンで明るく爽やかに。

使用品番

天井：77-4008 ハードストレッチ



壁：77-4057 ウレタンコート



床：HM-80010 (クッションフロア)



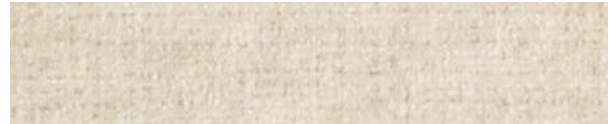
やわらかなテクスチャーのブルーの壁紙でナチュラルなトイレに。壁紙に少し暖色が入っているので、ページュの床材とよく合います。

使用品番

天井：77-4006 ライトフレッシュ



壁：77-4056 フィルム汚れ防止



床：HM-80014 (クッションフロア)



コンクリート × ネイビーはヴィンテージスタイルの定番。モルタル調の床材との相性も抜群です。

使用品番

天井：77-4016 ハードストレッチ



壁：77-4052 ウレタンコート



アクセント：77-4063 ウレタンコート



床：HM-80009 (クッションフロア)



ラスティックなレンガ柄にガラスの照明を合わせたレトロなカフェのような空間。お気に入りの小物を集めて心地よく。

使用品番

天井：77-4008 ハードストレッチ



壁：77-4008 ハードストレッチ

アクセント：77-4073 ウレタンコート



床：HM-80014 (クッションフロア)



空間が明るい印象になるイエローの北欧柄は気分を高めてくれます。ナチュラルな小物や植物を置いても◎。

使用品番

天井：77-4022 吸放湿



壁：77-4019 フィルム汚れ防止

アクセント：77-4074



床：HM-80001 (クッションフロア)

PAMPULA Finlayson™ © Finlayson Oy



ほっこりとした織物調の壁紙は明るい木目との相性抜群。さり気なく見え隠れするムーミンが可愛い空間です。

使用品番

天井：77-4023 ウレタンコート



壁：77-4023 ウレタンコート

アクセント：77-4062



床：HM-80011 (クッションフロア)

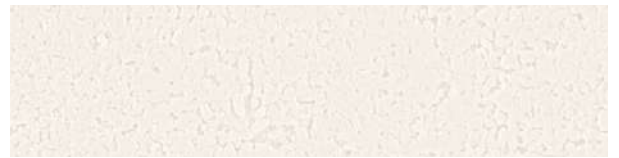
©Moomin Characters™



爽やかなレモン柄はベージュの床や建具と組み合わせて自分だけの特別な空間に。

使用品番

天井：77-4001 ウレタンコート



壁：77-4009 スーパー耐久性

アクセント：77-4064



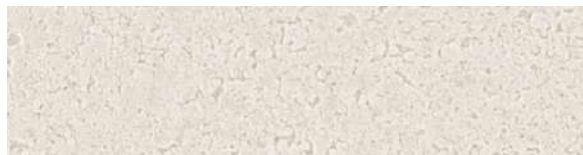
床：HM-80005 (クッションフロア)



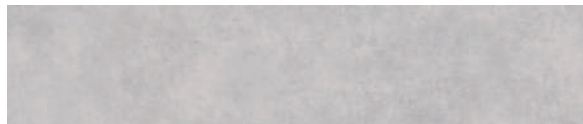
シンプルにもモダンにも使える細かいタイル柄は万能アイテム。
モルタル調の床と合わせてトレンド感のある空間に。

使用品番

天井：77-4002 ウレタンコート



壁：77-4050 フィルム汚れ防止



床：HM-80008 (クッションフロア)



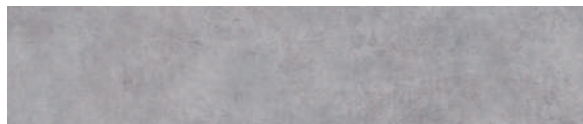
縦流れのデザインにモノトーンのインテリアを合わせた
高級感あふれる空間。

使用品番

天井：77-4004 ウレタンコート



壁：77-4049 フィルム汚れ防止



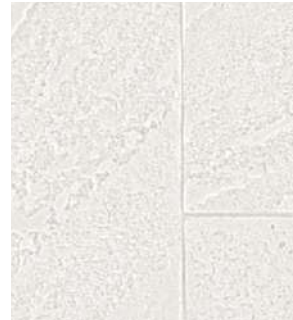
床：HM-80009 (クッションフロア)



ホワイトのタイル柄に、パールが上品なベージュのアクセントクロスを合わせたシックモダンな空間。

使用品番

天井：77-4006 ライトフレッシュ



壁：77-4036 ライトフレッシュ

アクセント：77-4045 ライトフレッシュ



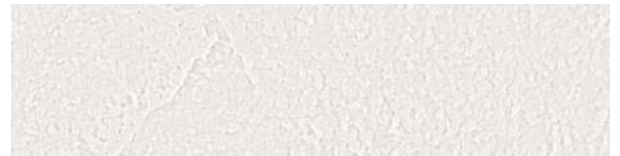
床：HM-80002 (クッションフロア)



爽やかなブルーの壁紙は、グレーの建具や棚と組み合わせると北欧インテリアにぴったり。

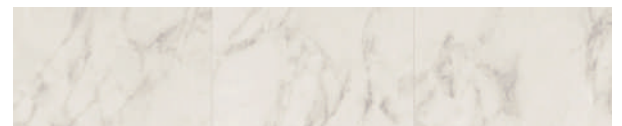
使用品番

天井：77-4006 ライトフレッシュ



壁：77-4006 ライトフレッシュ

アクセント：77-4060 ライトフレッシュ



床：HM-80007 (クッションフロア)



sangetsu design site

- FLAGSHIP** サンゲツ品川ショールーム
〒108-0075 東京都港区港南2-16-4
品川グランドセントラルタワー 4F
TEL.0570-055-134 FAX.03-5463-6744
- サンゲツ名古屋ショールーム
〒451-8575 名古屋市西区幅下1-4-1
TEL.0570-055-135 FAX.052-564-3229
- サンゲツ大阪ショールーム
〒530-0001 大阪市北区梅田2-5-25
ハービスOSAKA 4F
TEL.0570-055-136 FAX.06-6347-9811
- サンゲツ福岡ショールーム
〒812-0892 福岡市博多区東那珂1-11-11
TEL.0570-055-137 FAX.092-441-9503

sangetsu design studio

- サンゲツ仙台ショールーム
〒984-0031 仙台市若林区六丁目字南98-1
TEL.022-287-3922 FAX.022-253-6806
- サンゲツ金沢ショールーム
〒920-8205 石川県金沢市大友2-101
TEL.076-238-1411 FAX.076-238-1412
- サンゲツ広島ショールーム
〒730-0017 広島市中区鉄砲町7-18
TEL.082-223-8115 FAX.082-223-8117

- | | | | | |
|---|--|--|--|---|
| 北海道支社
TEL.011-251-3150
FAX.011-251-3151 | 東北支社
TEL.022-287-3765
FAX.022-287-2995 | 北関東支社
TEL.048-601-5500
FAX.048-711-2681 | 東京支社
TEL.03-3474-1181
FAX.03-3450-5038 | 西関東支社
TEL.045-664-3442
FAX.045-664-3376 |
| 中部支社
TEL.052-564-3111
FAX.052-564-3191 | 関西支社
TEL.06-6245-2301
FAX.06-6245-2302 | 中国四国支社
TEL.082-223-8110
FAX.082-223-8120 | 九州支社
TEL.092-441-5181
FAX.092-441-5191 | |

- 東北支社 北東北営業所/福島営業所 北関東支社 群馬営業所/栃木営業所/新潟営業所/茨城営業所/長野営業所
東京支社 東関東営業所 西関東支社 多摩営業所/厚木営業所 中部支社 岐阜営業所/岡崎営業所/北陸支店/静岡営業所
関西支社 京都営業所/神戸営業所/東大阪営業所/南大阪営業所 中国四国支社 岡山営業所/四国支店
九州支社 北九州営業所/熊本営業所/南九州営業所

- 株式会社サンゲツ沖縄
〒901-2227 沖縄県宜野湾市宇地泊1-7-20
レキオスクエア宇地泊 3F F号室
TEL.098-897-8722 FAX.098-897-8724

- sangetsu design studio
サンゲツ沖縄ショールーム
〒901-2227 沖縄県宜野湾市宇地泊1-7-20
レキオスクエア宇地泊 2F
TEL.098-890-2025 FAX.098-890-3789

見本帳について

- 現品見本や見本帳写真と商品が若干異なる場合がありますのでご了承ください。
- 掲載商品の価格および仕様は、当見本帳発行時(2024年5月)のもので、経済変動、品質の改善により、やむを得ず価格および仕様を変更させていただく場合があります。ご注文の際は、販売店あるいは弊社営業窓口にてご確認ください。
- 当見本帳に記載されている各種試験データは測定値であり、保証値ではありませんのでご了承ください。
- 当見本帳に掲載している商品および写真等を許可なく複製、転載することを固くお断りいたします。
- 表示価格は標準材料価格であり、消費税は含まれておりません。

見本帳の廃棄に関するお願い

不要となった見本帳につきましては、しかるべき資格を有する産業廃棄物処理業者に直接廃棄を委託していただきますようお願い申し上げます。

発行日/2024年5月

発行所/株式会社サンゲツ

有効期限/2027年5月

*見本帳の有効期限は、都合により変更する場合がありますのでご了承ください。

